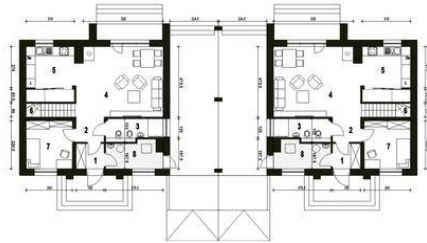
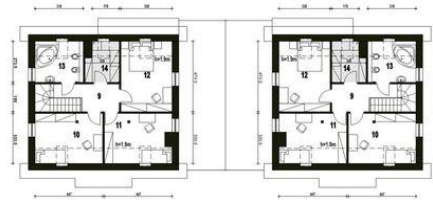




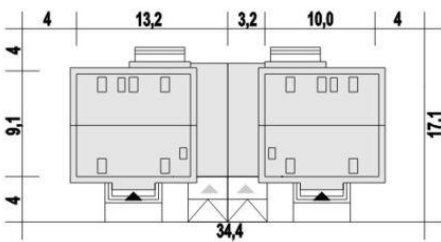
Projekt **ARC Lerka bliźniak A-BL1 CE (DOM AR7-78)**



1. Wiatrołap 3.0 m²
2. Hol 3.0 m²
3. Łazienka 5.2 m²
4. Salon 26.3 m²
5. Kuchnia+spizarnia 11.3 m²
6. Schody 4.0 m²
7. Pokój 9.6 m²
8. Pom. tech.* 6.3 m²



9. Hol 6.2 m²
10. Sypialnia 11.4 (14.7) m²
11. Sypialnia 10.9 (14.3) m²
12. Sypialnia 13.2 (15.7) m²
13. Garderoba+pralnia* 4.2 (5.6) m²
14. Łazienka 6.2 (8.5) m²



Informacje

Liczba pokoi:	10	Pow. całkowita:	366,40 m²
Pow. dachu:	304,00 m²	Pow. zabudowy:	184,60 m²
Szerokość budynku:	26,40 m	Pow. użytkowa:	220,40 m²
Długość budynku:	9,10 m	Kąt nachylenia dachu:	40,00°
		Min. szerokość działki:	34,40 m
		Min. długość działki:	17,10 m
		Wysokość budynku:	8,70 m
		Wysokość parteru:	2,50 m

Cena projektu na dzień 12.03.2021: **6 138,00 zł**



Pokaż projekt w internecie

ARC Lerka bliźniak A-BL1 CE - Bliźniak Lerka to budynek powstały z połączenia dwóch segmentów wiatami. Poniższy opis dotyczy jednego segmentu. Projekt gotowy Lerka to dom stanowiący doskonały melanz tradycji i nowoczesności. Dom charakteryzuje się prostą formą i nieskomplikowaną funkcją użytkową.