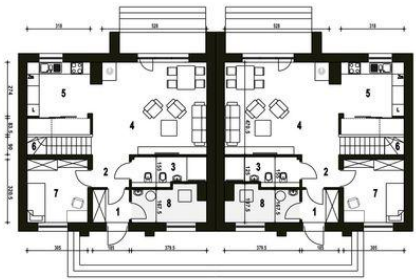
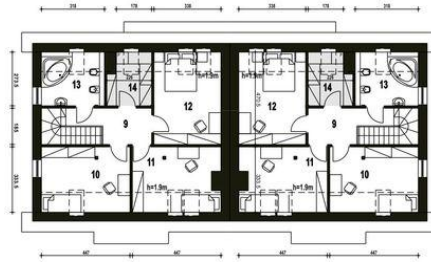




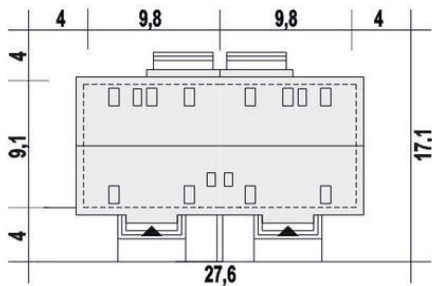
Projekt **ARC Lerka bliźniak B-BL1 bez garażu CE (DOM AR7-76)**



1. Wiatrołap 3.0 m²
2. Hol 3.0 m²
3. Łazienka 5.2 m²
4. Salon 26.3 m²
5. Kuchnia+spizarnia 11.3 m²
6. Schody 4.0 m²
7. Pokój 9.6 m²
8. Pom. tech.* 6.4 m²



9. Hol 6.2 m²
10. Sypialnia 11.4 (14.7) m²
11. Sypialnia 11.0 (14.3) m²
12. Sypialnia 13.2 (15.7) m²
13. Garderoba+pralnia* 4.2 (5.6) m²
14. Łazienka 6.2 (8.5) m²



Informacje			
Wysokość parteru:	2,60 m	Pow. całkowita:	359,00 m²
Liczba pokoi:	10	Pow. zabudowy:	180,60 m²
Pow. dachu:	283,00 m²	Pow. użytkowa:	220,40 m²
Szerokość budynku:	19,60 m	Kubatura:	700,00 m³
Długość budynku:	9,10 m	Kąt nachylenia dachu:	40,00 °
		Min. szerokość działki:	27,60 m
		Min. długość działki:	17,10 m
		Wysokość budynku:	8,70 m

Cena projektu na dzień 12.03.2021: **6 138,00 zł**



Pokaż projekt w internecie

ARC Lerka bliźniak B-BL1 bez garażu CE - Bliźniak Lerka B-BL1 powstał z dwóch segmentów połączonych ścianami szczytowymi od strony kotłowni. Opis dotyczy jednego segmentu. Projekt gotowy Lerka to dom stanowiący doskonałą melanz tradycji i nowoczesności.