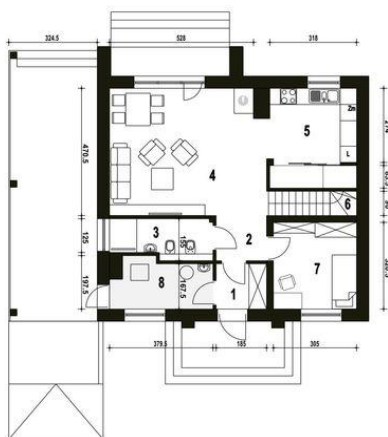
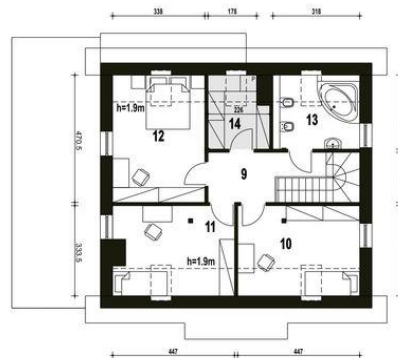




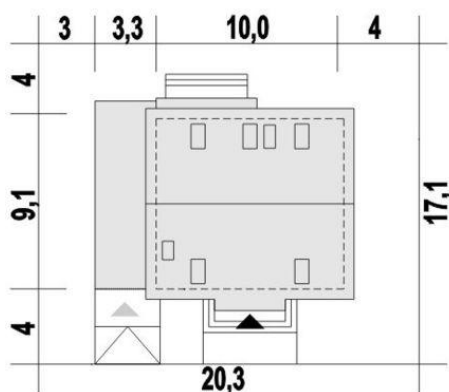
Projekt **ARC Lerka CE (DOM AR7-80)**



1. Wiatrołap 3.0 m²
2. Hol 3.0 m²
3. Łazienka 5.2 m²
4. Salon 26.3 m²
5. Kuchnia+spiżarnia 11.3 m²
6. Schody 4.1 m²
7. Pokój 9.6 m²
8. Pom. tech.* 6.3 m²



9. Hol 6.1 m²
10. Sypialnia 11.3 (14.7) m²
11. Sypialnia 10.9 (14.2) m²
12. Sypialnia 13.2 (15.7) m²
13. Garderoba+pralnia* 4.2 (5.5) m²
14. Łazienka 6.2 (8.5) m²



Informacje

| | | | |
|--------------------|-----------------------------|-------------------------|-----------------------------|
| Pow. dachu: | 149,60 m² | Pow. zabudowy: | 92,20 m² |
| Szerokość budynku: | 13,30 m | Pow. użytkowa: | 110,00 m² |
| Długość budynku: | 9,10 m | Kąt nachylenia dachu: | 40,00° |
| | | Min. szerokość działki: | 20,30 m |
| | | Min. długość działki: | 17,10 m |
| | | Wysokość budynku: | 8,70 m |
| | | Wysokość parteru: | 2,50 m |
| | | Liczba pokoi: | 5 |

Cena projektu na dzień 12.03.2021: **3 410,00 zł**



Pokaż projekt w internecie

ARC Lerka CE - Projekt gotowy Lerka to dom stanowiący doskonały melanz tradycji i nowoczesności. Dom charakteryzuje się prostą formą i nieskomplikowaną funkcją użytkową. Minimalizm i ład w elewacjach budynku wpływa na obniżenie kosztów budowy.