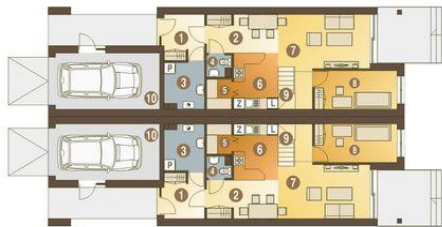




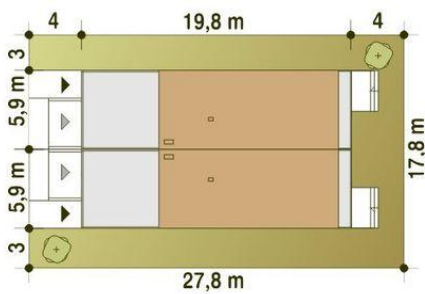
Projekt **ARC Long bliźniak BL1 z garażem CE (DOM AR6-63)**



1. Wiatrołap 5.3 m<sup>2</sup>
2. Hol 3.0 m<sup>2</sup>
3. Pom. gosp. + C.O\* 5.3 m<sup>2</sup>
4. WC 1.4 m<sup>2</sup>
5. Spiżarnia 2.2 m<sup>2</sup>
6. Kuchnia 7.3 m<sup>2</sup>
7. Salon + Jadalnia 21.4 m<sup>2</sup>
8. Gabinet 9.4 m<sup>2</sup>
9. Schody 4.0 m<sup>2</sup>
10. Garaż\* 17.3 m<sup>2</sup>



11. Hol 8.5 m<sup>2</sup>
12. Sypialnia 12.1 m<sup>2</sup>
13. Sypialnia 10.5 m<sup>2</sup>
14. Łazienka 6.0 m<sup>2</sup>
15. Sypialnia 21.5 m<sup>2</sup>



**Informacje**

Pow. dachu:	<b>181,60 m<sup>2</sup></b>	Pow. zabudowy:	<b>227,40 m<sup>2</sup></b>
Szerokość budynku:	<b>11,80 m</b>	Pow. użytkowa:	<b>223,60 m<sup>2</sup></b>
Długość budynku:	<b>19,80 m</b>	Kąt nachylenia dachu:	<b>3,00°</b>
		Min. szerokość działki:	<b>17,80 m</b>
		Min. długość działki:	<b>27,80 m</b>
		Wysokość budynku:	<b>6,90 m</b>
		Wysokość parteru:	<b>2,50 m</b>
		Liczba pokoi:	<b>10</b>

Cena projektu na dzień 11.03.2021: **6 138,00 zł**



**Pokaż projekt w internecie**

ARC Long bliźniak BL1 z garażem CE - Jeden segment to bardzo wąski piętrowy dom dla 4 lub 5-cio osobowej rodziny zaprojektowany z myślą o wąskich i nietypowych działkach oraz do zabudowy bliźniaczej i szeregowej. Na parterze w strefie wejściowej znajduje się wiatrołap, hol, wc, pomieszczenie z piecem CO.