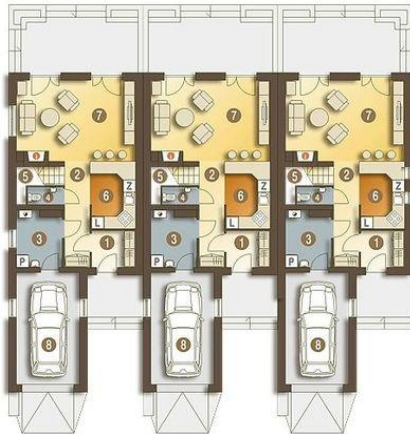
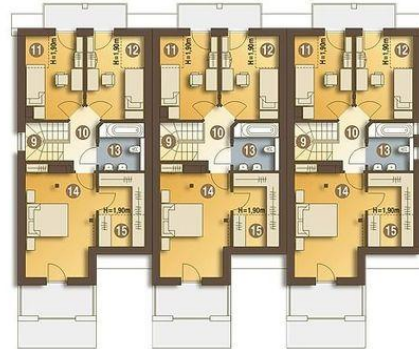




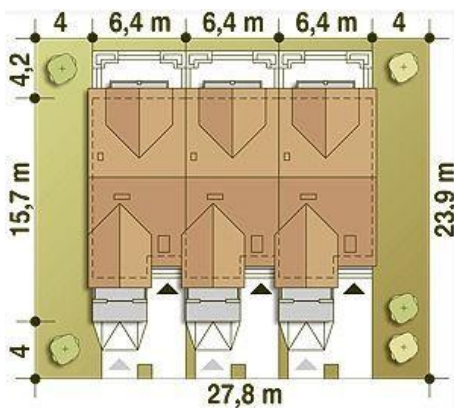
Projekt **ARC Magda szeregówka z garażem CE (DOM AR6-17)**



1. Wiatrołap 3.7 m²
2. Hol 6.2 m²
3. Pralnia + C.O. 5.7 m²
4. WC 1.7 m²
5. Schody 2.1 m²
6. Kuchnia 7.1 m²
7. Salon 22.3 m²
8. Garaż* 16.7 m²



9. Schody 1.7 m²
10. Hol 3.8 m²
11. Sypialnia 9.1 (10.8) m²
12. Sypialnia 9.3 (11.0) m²
13. Łazienka 5.0 m²
14. Sypialnia 17.2 m²
15. Garderoba 4.7 (8.3) m²



Informacje

Liczba pokoi:	4	Typ zabudowy:	z poddaszem
		Pow. zabudowy:	89,50 m ²
		Pow. użytkowa:	99,50 m ²
		Kubatura:	409,30 m ³
		Kąt nachylenia dachu:	35,00°
		Min. szerokość działki:	6,60 m
		Min. długość działki:	23,90 m
		Wysokość budynku:	8,50 m

Cena projektu na dzień 11.03.2021: **2 150,00 zł**



Pokaż projekt w internecie

ARC Magda szeregówka z garażem CE - opis i cena dot.jednego segmentu Atrakcyjny, dom piętrowy z garażem, dla 3 do 4-osobowej rodziny.Parter jako część ogólna obejmuje: salon z otwartą kuchnią, wydzielonym wc oraz pralnię z c.o przez którą możemy przejść do wbudowanego garażu.