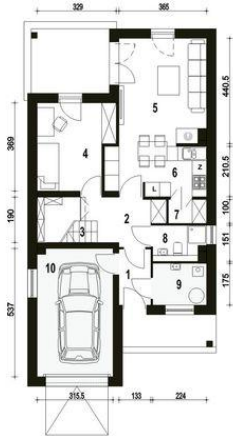
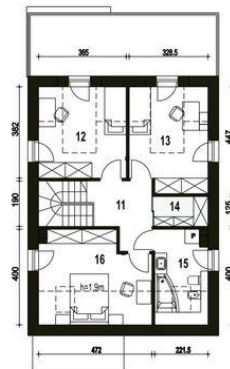




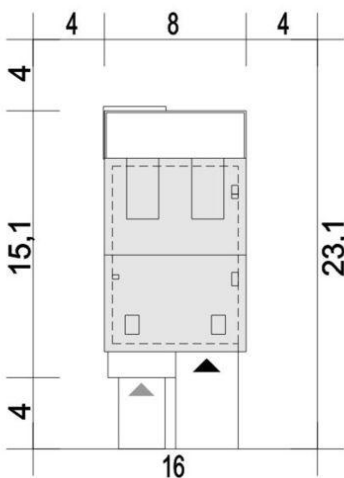
Projekt **ARC Makolągwa z garażem CE (DOM OG1-72)**



1. Wiatrołap 3.0 m²
2. Komunik.. garderoba 6.7 m²
3. Schody 4.2 m²
4. Pokój 10.7 m²
5. Salon 16.0 m²
6. Kuchnia, jadalnia 8.3 m²
7. Spiżarnia 1.5 m²
8. Łazienka 3.0 m²
9. Pom.techniczne* 3.8 m²
10. Garaż* 16.6 m²



11. Przedpokój 6.2 (6.2) m²
12. Sypialnia 9.2 (13.7) m²
13. Łazienka+pralnia 9.6 (13.5) m²
14. Garderoba* 2.9 (2.9) m²
15. Sypialnia 5.7 (6.1) m²
16. Sypialnia 11.1 (16.7) m²



Informacje

Pow. dachu:	99,80 m²	Pow. zabudowy:	97,30 m²
Szerokość budynku:	8,00 m	Pow. użytkowa:	95,10 m²
Długość budynku:	15,10 m	Kąt nachylenia dachu:	35,00°
		Min. szerokość działki:	16,00 m
		Min. długość działki:	23,10 m
		Wysokość budynku:	8,50 m
		Wysokość parteru:	2,50 m
		Liczba pokoi:	5

Cena projektu na dzień 12.03.2021: **3 300,00 zł**



Pokaż projekt w internecie

ARC Makolągwa z garażem CE - Makolągwa to propozycja niedużego domu dedykowanego 4-5 osobowej rodzinie o prostej bryle i optymalnej funkcji. Dom wyposażony został w częściowo wbudowany w garaż, dostępny jest poprzez wiatrołap z wejściem do kotłowni. dalej mamy kuchnię ze spiżarnią, jadalnię oraz salon z kominkiem.