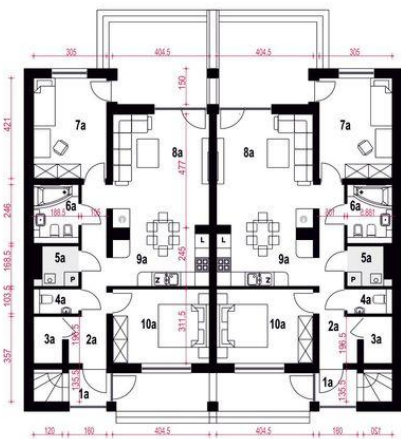
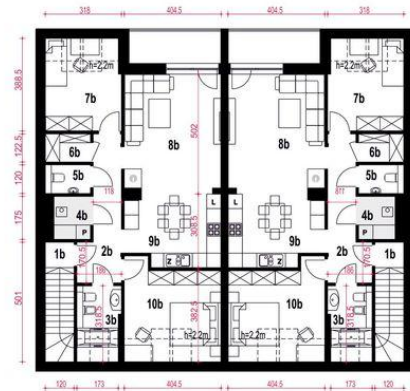




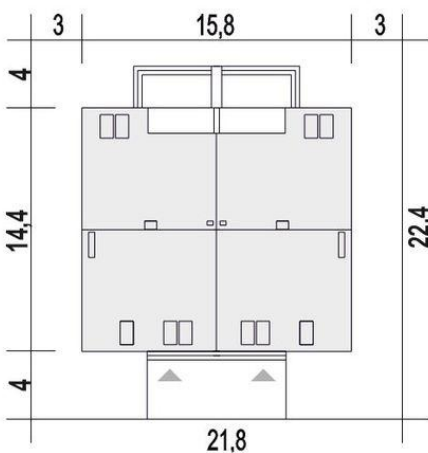
Projekt **ARC Mazur B-BL2 bez garażu CE (DOM OG2-83)**



- 1A. Wspólny wiatrołap 1.2 m²
- 2A. Hol, garderoba 3.7 m²
- 3A. Komunikacja 6.2 m²
- 4A. WC 1.9 m²
- 5A. Pom.techn. CO* 2.6 m²
- 6A. Łazienka 4.5 m²
- 7A. Pokój 12.6 m²
- 8A. Salon 19.0 m²
- 9A. Kuchnia 9.4 m²
- 10A. Pokój 12.4 m²



- 1B. Wspólny wiatrołap, schody 7.1 (7.1) m²
- 2B. Hol 8.6 (8.6) m²
- 3B. Łazienka 4.7 (5.5) m²
- 4B. Pom.techn. CO* 2.7 (2.7) m²
- 5B. WC 2.2 (2.2) m²
- 6B. Garderoba 2.2 (2.2) m²
- 7B. Pokój 10.5 (12.0) m²
- 8B. Salon 19.9 (19.9) m²
- 9B. Kuchnia 11.4 (11.4) m²
- 10B. Pokój 13.9 (15.8) m²



Informacje

Długość budynku:	14,40 m	Pow. zabudowy:	214,10 m²
		Pow. użytkowa:	303,60 m²
		Kąt nachylenia dachu:	30,00°
		Min. szerokość działki:	21,80 m
		Min. długość działki:	22,40 m
		Liczba pokoi:	12
		Pow. dachu:	246,20 m²
		Szerokość budynku:	15,80 m

Cena projektu na dzień 12.03.2021: **6 534,00 zł**



Pokaż projekt w internecie

ARC Mazur B-BL2 bez garażu CE - Opis dotyczy jednego segmentu: Mazur jest projektem przeznaczonym dla dwóch rodzin. Dom zawiera dwa oddzielne mieszkania, po jednym na każdej kondygnacji. Lokal na parterze zawiera duży salon z kominkiem, dwie sypialnie oraz łazienkę, wc oraz hol z niedużą garderobą.