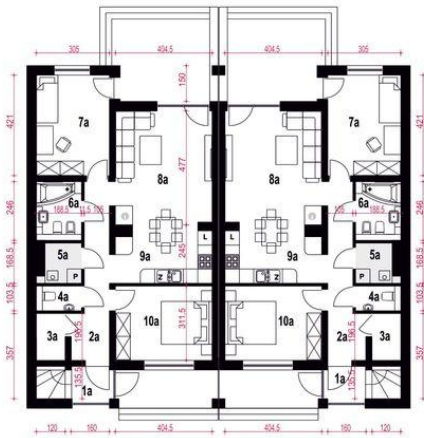
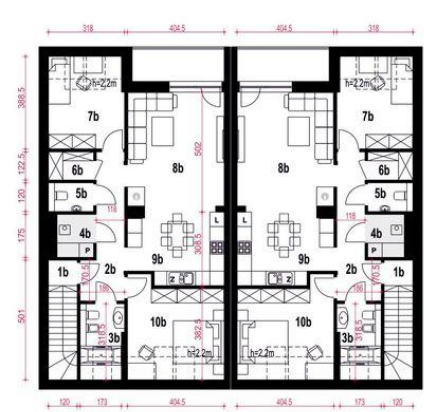




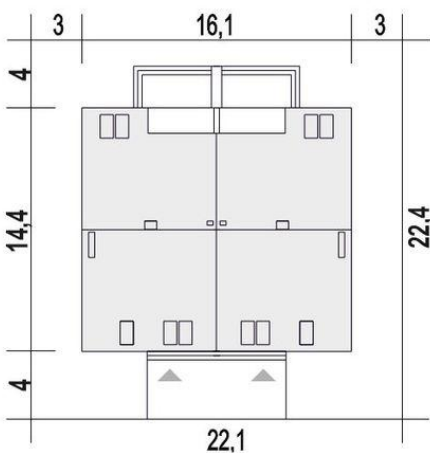
Projekt **ARC Mazur B1-BL2 bez garażu CE (DOM OG2-85)**



- 1A. Wspólny wiatrołap 1.2 m2
- 2A. Hol, garderoba 3.7 m2
- 3A. Komunikacja 6.2 m2
- 4A. WC 1.9 m2
- 5A. Pom.techn. CO\* 2.6 m2
- 6A. Łazienka 4.5 m2
- 7A. Pokój 12.6 m2
- 8A. Salon 19.0 m2
- 9A. Kuchnia 9.4 m2
- 10A. Pokój 12.4 m2



- 1B. Wspólny wiatrołap, schody 7.1 (7.1) m2
- 2B. Hol 8.6 (8.6) m2
- 3B. Łazienka 4.7 (5.5) m2
- 4B. Pom.techn. CO\* 2.7 (2.7) m2
- 5B. WC 2.2 (2.2) m2
- 6B. Garderoba 2.2 (2.2) m2
- 7B. Pokój 10.5 (12.0) m2
- 8B. Salon 19.9 (19.9) m2
- 9B. Kuchnia 11.4 (11.4) m2
- 10B. Pokój 13.9 (15.8) m2



**Informacje**

|                    |                  |                         |                  |
|--------------------|------------------|-------------------------|------------------|
| Pow. dachu:        | <b>251,20 m2</b> | Pow. zabudowy:          | <b>218,40 m2</b> |
| Szerokość budynku: | <b>16,10 m</b>   | Pow. użytkowa:          | <b>303,60 m2</b> |
| Długość budynku:   | <b>14,40 m</b>   | Kąt nachylenia dachu:   | <b>30,00 °</b>   |
|                    |                  | Min. szerokość działki: | <b>22,10 m</b>   |
|                    |                  | Min. długość działki:   | <b>22,40 m</b>   |
|                    |                  | Wysokość budynku:       | <b>9,70 m</b>    |
|                    |                  | Wysokość parteru:       | <b>2,50 m</b>    |
|                    |                  | Liczba pokoi:           | <b>12</b>        |

Cena projektu na dzień 12.03.2021: **6 534,00 zł**



**Pokaż projekt w internecie**

ARC Mazur B1-BL2 bez garażu CE - Mazur jest projektem przeznaczonym dla dwóch rodzin. Dom zawiera dwa oddzielne mieszkania, po jednym na każdej kondygnacji. Lokal na parterze zawiera duży salon z kominkiem, dwie sypialnie oraz łazienkę, wc oraz hol z niedużą garderobą.