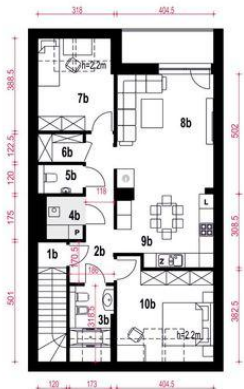




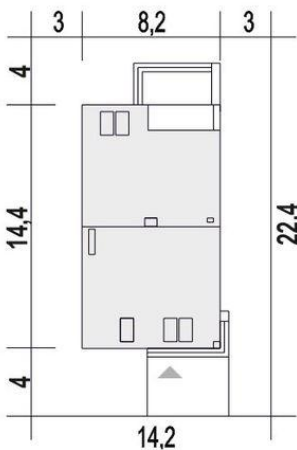
Projekt **ARC Mazur bez garażu CE (DOM OG2-81)**



- 1B. Wspólny wiatrołap, schody 7.1 (7.1) m<sup>2</sup>
- 2B. Hol 8.6 (8.6) m<sup>2</sup>
- 3B. Łazienka 4.7 (5.5) m<sup>2</sup>
- 4B. Pom.techn. CO\* 2.7 (2.7) m<sup>2</sup>
- 5B. WC 2.2 (2.2) m<sup>2</sup>
- 6B. Garderoba 2.2 (2.2) m<sup>2</sup>
- 7B. Pokój 10.5 (12.0) m<sup>2</sup>
- 8B. Salon 19.9 (19.9) m<sup>2</sup>
- 9B. Kuchnia 11.4 (11.4) m<sup>2</sup>
- 10B. Pokój 13.9 (15.8) m<sup>2</sup>



- 1A. Wspólny wiatrołap 1.2 m<sup>2</sup>
- 2A. Hol, garderoba 3.7 m<sup>2</sup>
- 3A. Komunikacja 6.2 m<sup>2</sup>
- 4A. WC 1.9 m<sup>2</sup>
- 5A. Pom.techn. CO\* 2.6 m<sup>2</sup>
- 6A. Łazienka 4.5 m<sup>2</sup>
- 7A. Pokój 12.6 m<sup>2</sup>
- 8A. Salon 19.0 m<sup>2</sup>
- 9A. Kuchnia 9.4 m<sup>2</sup>
- 10A. Pokój 12.4 m<sup>2</sup>



Długość budynku: **14,40 m**

**Informacje**

Pow. zabudowy: **111,20 m<sup>2</sup>**  
 Pow. użytkowa: **151,80 m<sup>2</sup>**  
 Kąt nachylenia dachu: **30,00°**  
 Min. szerokość działki: **14,20 m**  
 Min. długość działki: **22,40 m**  
 Liczba pokoi: **6**  
 Pow. dachu: **127,70 m<sup>2</sup>**  
 Szerokość budynku: **8,20 m**

Cena projektu na dzień 04.02.2022: **3 990,00 zł**



**Pokaż projekt w internecie**

ARC Mazur bez garażu CE - Mazur jest projektem przeznaczonym dla dwóch rodzin. Dom zawiera dwa oddzielne mieszkania, po jednym na każdej kondygnacji. Lokal na parterze zawiera duży salon z kominkiem, dwie sypialnie oraz łazienkę, wc oraz hol z niedużą garderobą.