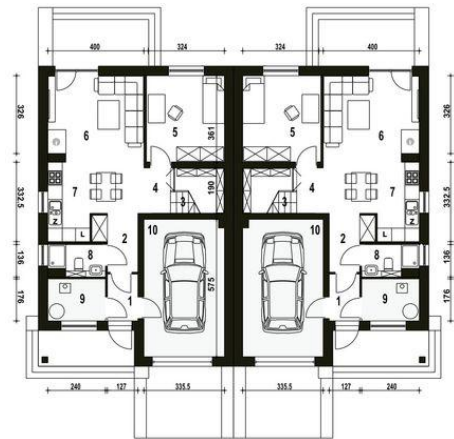
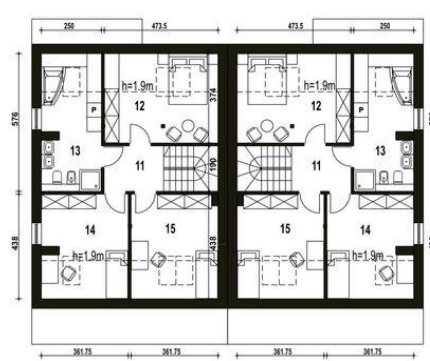




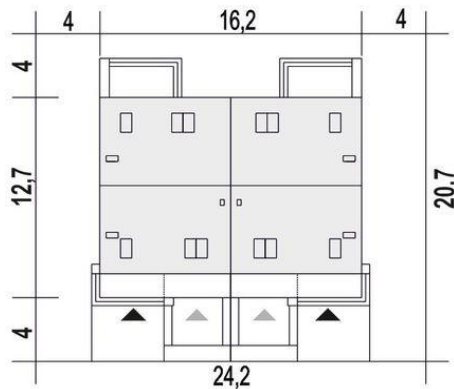
Projekt **ARC Mazurek BL1 z garażem CE (DOM OG1-64)**



1. Wiatrołap 2.4 m²
2. Hol 3.8 m²
3. Schody 4.2 m²
4. Przedp.+Spizarnia 3.4 m²
5. Pokój 11.5 m²
6. Salon 18.8 m²
7. Kuchnia, jadalnia 5.7 m²
8. Łazienka 2.9 m²
9. Pom.techniczne* 4.1 m²
10. Garaż* 19.0 m²



11. Przedpokój 4.6 (4.6) m²
12. Sypialnia 11.6 (17.5) m²
13. Łazienka 10.8 (13.9) m²
14. Sypialnia 11.3 (16.0) m²
15. Sypialnia 10.5 (14.8) m²



Informacje

Liczba pokoi:	10	Pow. zabudowy:	193,60 m²
Pow. dachu:	221,00 m²	Pow. użytkowa:	202,60 m²
Szerokość budynku:	16,20 m	Kubatura:	714,00 m³
Długość budynku:	12,70 m	Kąt nachylenia dachu:	35,00°
		Min. szerokość działki:	24,20 m
		Min. długość działki:	20,70 m
		Wysokość budynku:	8,60 m
		Wysokość parteru:	2,50 m

Cena projektu na dzień 07.02.2022: **6 750,00 zł**



Pokaż projekt w internecie

ARC Mazurek BL1 z garażem CE - ARC Mazurek BL1 z garażem CE to projekt domu szeregowego dla dwóch rodzin. Domy bliźniaki doskonale wpisują się w nowoczesną zabudowę. To tańsze rozwiązanie od postawienia dwóch osobnych domków jednorodzinnych, dlatego wybierają je zarówno deweloperzy, jak i prywatni inwestorzy.