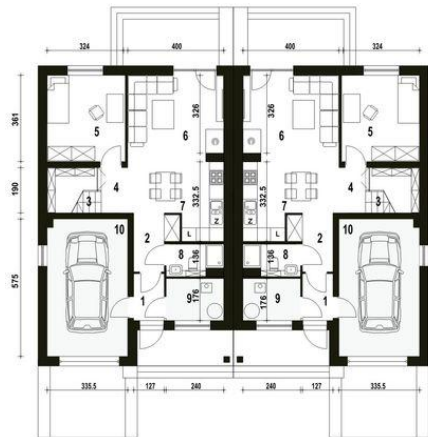




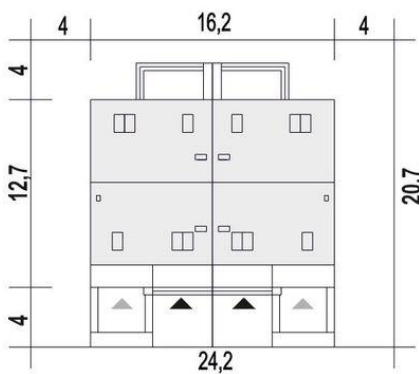
Projekt **ARC Mazurek BL2 z garażem CE (DOM OG1-65)**



1. Wiatrołap 2.4 m²
2. Hol 3.8 m²
3. Schody 4.2 m²
4. Przedp.+Schowek 3.4 m²
5. Pokój 11.5 m²
6. Salon 18.8 m²
7. Kuchnia, jadalnia 5.7 m²
8. Łazienka 2.9 m²
9. Pom.techniczne* 4.1 m²
10. Garaż* 19.0 m²



11. Przedpokój 4.6 (4.6) m²
12. Sypialnia 11.6 (17.5) m²
13. Łazienka 10.8 (13.9) m²
14. Sypialnia 11.3 (16.0) m²
15. Sypialnia 10.5 (14.8) m²



Informacje

| | | | |
|--------------------|-----------------------------|-------------------------|-----------------------------|
| Wysokość parteru: | 2,60 m | Pow. całkowita: | 375,80 m² |
| Liczba pokoi: | 10 | Pow. zabudowy: | 194,20 m² |
| Pow. dachu: | 221,00 m² | Pow. użytkowa: | 202,60 m² |
| Szerokość budynku: | 16,20 m | Kubatura: | 714,00 m³ |
| Długość budynku: | 12,70 m | Kąt nachylenia dachu: | 35,00° |
| | | Min. szerokość działki: | 24,20 m |
| | | Min. długość działki: | 20,70 m |
| | | Wysokość budynku: | 8,60 m |

Cena projektu na dzień 07.02.2022: **6 750,00 zł**



Pokaż projekt w internecie

ARC Mazurek BL2 z garażem CE - Opis dotyczy jednego segmentu: Propozycja Mazurek to niewielki, komfortowy dom z garażem na jedno auto. Projekt poprzez prostą konstrukcję i zwartą bryłę stawia na ekonomię zarówno podczas budowy jak i w eksploatacji. Mazurek dedykowany jest dla 4-5 osobowej rodziny.