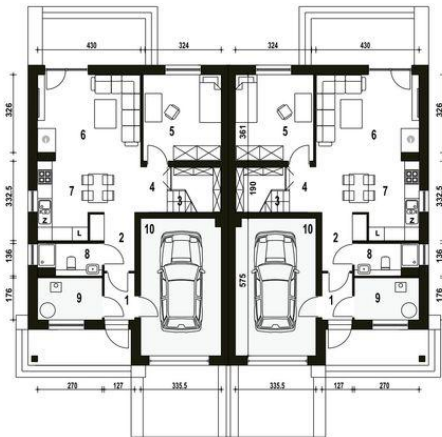
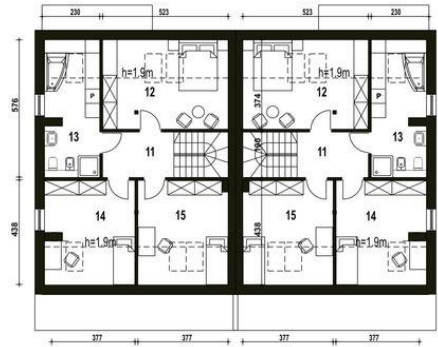




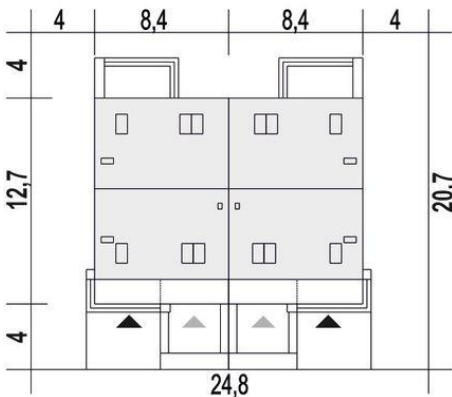
Projekt **ARC Mazurek II BL1 z garażem CE (DOM OG2-09)**



1. Wiatrołap 2.4 m²
2. Hol 3.7 m²
3. Schody 4.2 m²
4. Przedp.+Spizarnia 3.3 m²
5. Pokój 11.5 m²
6. Salon 19.8 m²
7. Kuchnia, jadalnia 6.8 m²
8. Łazienka 3.3 m²
9. Pom.techniczne* 4.4 m²
10. Garaż* 19.0 m²



11. Przedpokój 5.7 m²
12. Sypialnia 12.9 (19.4) m²
13. Łazienka 9.9 (12.8) m²
14. Sypialnia 11.3 (15.9) m²
15. Sypialnia 11.5 (16.2) m²



Informacje

Liczba pokoi:	10	Pow. zabudowy:	201,00 m²
Pow. dachu:	229,00 m²	Pow. użytkowa:	212,60 m²
Szerokość budynku:	16,80 m	Kubatura:	708,00 m³
Długość budynku:	12,70 m	Kąt nachylenia dachu:	35,00°
		Min. szerokość działki:	24,80 m
		Min. długość działki:	20,70 m
		Wysokość budynku:	8,40 m
		Wysokość parteru:	2,50 m

Cena projektu na dzień 12.03.2021: **6 138,00 zł**



Pokaż projekt w internecie

ARC Mazurek II BL1 z garażem CE - Opis dotyczy jednego segmentu: Propozycja Mazurek II to niewielki, komfortowy dom z garażem na jedno auto. Projekt poprzez prostą konstrukcję i zwartą bryłę stawia na ekonomię zarówno podczas budowy jak i w eksploatacji. Mazurek II dedykowany jest dla 4-5 osobowej rodziny.