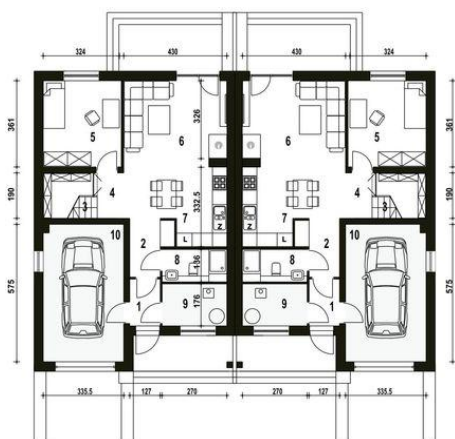
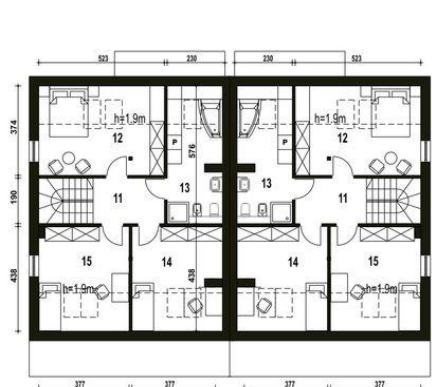




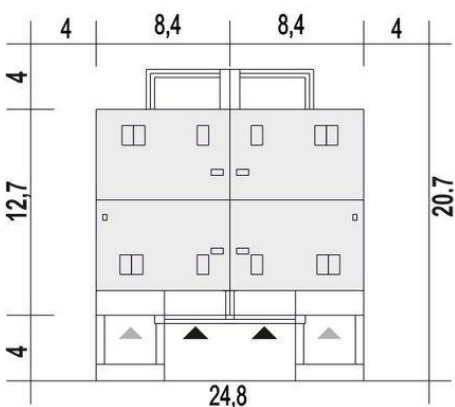
Projekt **ARC Mazurek II BL2 z garażem CE (DOM OG2-10)**



1. Wiatrołap 2.4 m<sup>2</sup>
2. Hol 3.8 m<sup>2</sup>
3. Schody 4.2 m<sup>2</sup>
4. Przedp.+Spizarnia 3.3 m<sup>2</sup>
5. Pokój 11.5 m<sup>2</sup>
6. Salon 19.8 m<sup>2</sup>
7. Kuchnia, jadalnia 6.8 m<sup>2</sup>
8. Łazienka 3.3 m<sup>2</sup>
9. Pom.techniczne\* 4.6 m<sup>2</sup>
10. Garaż\* 18.9 m<sup>2</sup>



11. Przedpokój 5.5 m<sup>2</sup>
12. Sypialnia 12.8 m<sup>2</sup>
13. Łazienka 9.9 m<sup>2</sup>
14. Sypialnia 11.2 m<sup>2</sup>
15. Sypialnia 11.5 m<sup>2</sup>



**Informacje**

Pow. dachu:	<b>259,20 m<sup>2</sup></b>	Pow. zabudowy:	<b>209,80 m<sup>2</sup></b>
Szerokość budynku:	<b>8,50 m</b>	Pow. użytkowa:	<b>211,60 m<sup>2</sup></b>
Długość budynku:	<b>12,70 m</b>	Kąt nachylenia dachu:	<b>35,00°</b>
		Min. szerokość działki:	<b>16,50 m</b>
		Min. długość działki:	<b>20,70 m</b>
		Wysokość budynku:	<b>8,40 m</b>
		Wysokość parteru:	<b>2,50 m</b>
		Liczba pokoi:	<b>10</b>

Cena projektu na dzień 12.03.2021: **6 138,00 zł**



**Pokaż projekt w internecie**

ARC Mazurek II BL2 z garażem CE - Opis dotyczy jednego segmentu: Propozycja Mazurek II to niewielki, komfortowy dom z garażem na jedno auto. Projekt poprzez prostą konstrukcję i zwartą bryłę stawia na ekonomię zarówno podczas budowy jak i w eksploatacji. Mazurek II dedykowany jest dla 4-5 osobowej rodziny.