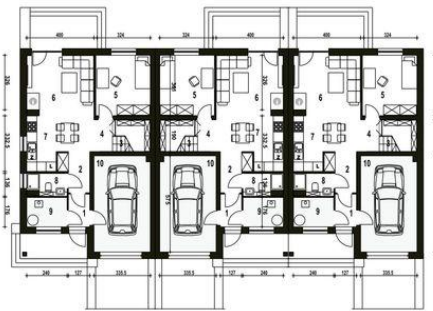
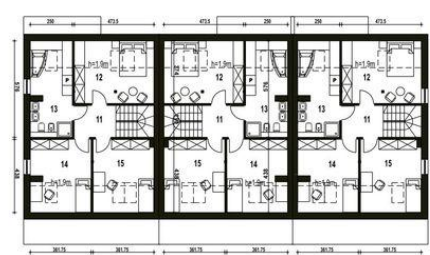




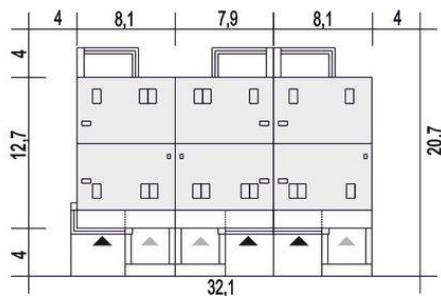
Projekt **ARC Mazurek szeregówka z garażem CE (DOM OG1-66)**



1. Wiatrołap 2.4 m²
2. Hol 3.8 m²
3. Schody 4.2 m²
4. Przedp.+Spizarnia 2.7 m²
5. Pokój 11.3 m²
6. Salon 18.8 m²
7. Kuchnia, jadalnia 5.7 m²
8. Łazienka 2.9 m²
9. Pom.techniczne* 4.1 m²
10. Garaż* 18.9 m²



11. Przedpokój 4.6 (4.6) m²
12. Sypialnia 11.6 (17.5) m²
13. Łazienka 10.8 (13.9) m²
14. Sypialnia 10.8 (15.3) m²
15. Sypialnia 11.0 (15.5) m²



Informacje

Pow. dachu:	110,10 m²	Pow. zabudowy:	97,10 m²
Szerokość budynku:	7,90 m	Pow. użytkowa:	101,10 m²
Długość budynku:	12,70 m	Kąt nachylenia dachu:	35,00°
		Min. szerokość działki:	7,90 m
		Min. długość działki:	20,70 m
		Wysokość budynku:	8,60 m
		Wysokość parteru:	2,50 m
		Liczba pokoi:	5

Cena projektu na dzień 12.03.2021: **3 410,00 zł**



Pokaż projekt w internecie

ARC Mazurek szeregówka z garażem CE - Opis dotyczy jednego segmentu: Propozycja Mazurek to niewielki, komfortowy dom z garażem na jedno auto. Projekt poprzez prostą konstrukcję i zwartą bryłę stawia na ekonomię zarówno podczas budowy jak i w eksploatacji. Mazurek dedykowany jest dla 4-5 osobowej rodziny.