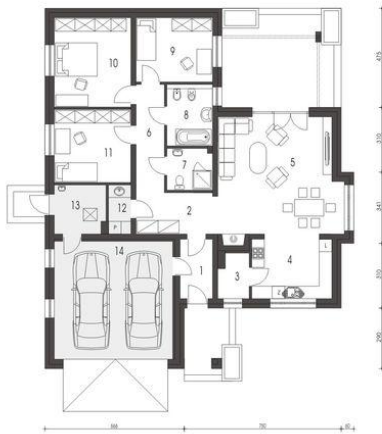
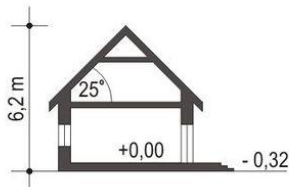
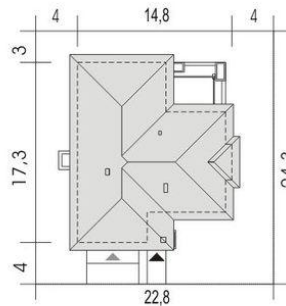




Projekt **ARC Mikołaj z garażem dwustanowiskowym CE (DOM AR9-70)**



1. Wiatrołap 4.3 m<sup>2</sup>
2. Hol 7.1 m<sup>2</sup>
3. Spizarnia 2.9 m<sup>2</sup>
4. Kuchnia 11.2 m<sup>2</sup>
5. Salon 32.9 m<sup>2</sup>
6. Korytarz 6.8 m<sup>2</sup>
7. Łazienka 4.2 m<sup>2</sup>
8. Łazienka 6.3 m<sup>2</sup>
9. Sypialnia 11.1 m<sup>2</sup>
10. Sypialnia 15.4 m<sup>2</sup>
11. Sypialnia 12.6 m<sup>2</sup>
12. Pralnia\* 2.4 m<sup>2</sup>
13. Kotłownia\* 5.5 m<sup>2</sup>
14. Garaż\* 31.6 m<sup>2</sup>



### Informacje

Wysokość parteru:	<b>2,80 m</b>	Pow. całkowita:	<b>198,60 m<sup>2</sup></b>
Liczba pokoi:	<b>4</b>	Pow. zabudowy:	<b>198,60 m<sup>2</sup></b>
Pow. dachu:	<b>280,00 m<sup>2</sup></b>	Pow. użytkowa:	<b>114,80 m<sup>2</sup></b>
Szerokość budynku:	<b>14,80 m</b>	Kubatura:	<b>350,00 m<sup>3</sup></b>
Długość budynku:	<b>17,30 m</b>	Kąt nachylenia dachu:	<b>25,00°</b>
		Min. szerokość działki:	<b>22,80 m</b>
		Min. długość działki:	<b>24,30 m</b>
		Wysokość budynku:	<b>6,20 m</b>

Cena projektu na dzień 01.06.2022: **3 750,00 zł**



**Pokaż projekt w internecie**

ARC Mikołaj z garażem dwustanowiskowym CE - Projekt Mikołaj z garażem 2-st.[A] to dom o wysoce atrakcyjnym wyglądzie, który doskonale wpisze się zarówno w zabudowę podmiejską jak i styl nowopowstałych osiedli.