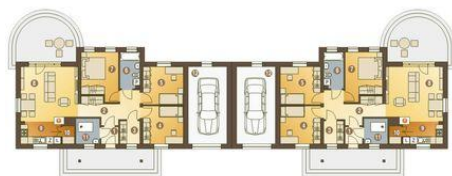
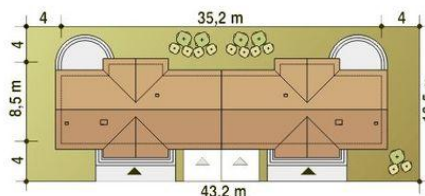




Projekt **ARC Modraszka bliźniak A-BL1 z garażem CE (DOM OG1-25)**



1. Wiatrołap 1.9 m²
2. Hol 9.4 m²
3. Garderoba 3.1 m²
4. Pokój 10.3 m²
5. Pokój 10.3 m²
6. Łazienka 4.8 m²
7. Pokój 11.3 m²
8. Salon 21.5 m²
9. Kuchnia 5.3 m²
10. Spiżarnia 1.4 m²
11. Kotłownia* 4.1 m²
12. Garaż* 18.5 m²



Informacje

Pow. dachu:	402,40 m²	Pow. zabudowy:	264,40 m²
Szerokość budynku:	35,20 m	Pow. użytkowa:	158,60 m²
Długość budynku:	8,50 m	Kąt nachylenia dachu:	35,00°
		Min. szerokość działki:	43,20 m
		Min. długość działki:	16,50 m
		Wysokość budynku:	6,40 m
		Wysokość parteru:	2,70 m
		Liczba pokoi:	8

Cena projektu na dzień 04.02.2022: **6 530,00 zł**



Pokaż projekt w internecie

ARC Modraszka bliźniak A-BL1 z garażem CE - Opis dotyczy jednego segmentu: Modraszka to mały domek o optymalnej funkcji zaprojektowany w technologii tradycyjnej, murowanej. Przewidziany jest dla 4-osobowej rodziny.