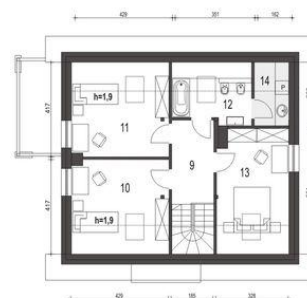




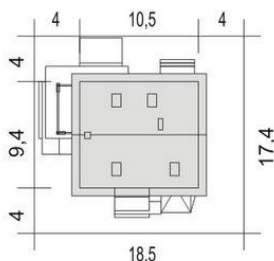
Projekt **ARC Monika II z garażem CE (DOM OG1-16)**



1. Wiatrołap 4.4 m²
2. Hol 4.9 m²
3. Kuchnia 9.5 m²
4. Salon 25.5 m²
5. WC 2.0 m²
6. Schody 4.0 m²
7. Kotłownia* 7.9 m²
8. Garaż* 17.2 m²



9. Przedpokój 6.7 m²
10. Sypialnia 12.2 (17.5) m²
11. Sypialnia 12.2 (17.6) m²
12. Łazienka 4.5 (8.9) m²
13. Sypialnia 13.4 (17.5) m²
14. Pralnia* 2.4 (4.4) m²



Informacje

Wysokość parteru:	2,70 m	Pow. całkowita:	194,90 m²
Liczba pokoi:	4	Pow. zabudowy:	97,50 m²
Pow. dachu:	165,50 m²	Pow. użytkowa:	99,30 m²
Szerokość budynku:	10,50 m	Kubatura:	455,00 m³
Długość budynku:	9,40 m	Kąt nachylenia dachu:	40,00°
		Min. szerokość działki:	18,50 m
		Min. długość działki:	17,40 m
		Wysokość budynku:	8,40 m

Cena projektu na dzień 12.03.2021: **3 300,00 zł**



Pokaż projekt w internecie

ARC Monika II z garażem CE - Projekt Monika II to prosty konstrukcyjnie, atrakcyjny, niewielki dom z poddaszem użytkowym dla 4-osobowej rodziny..