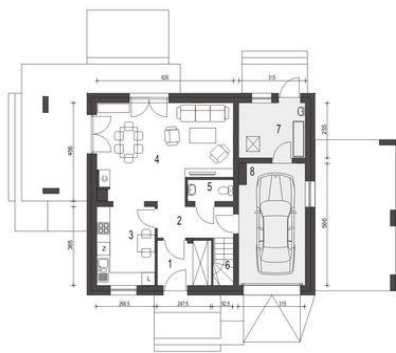
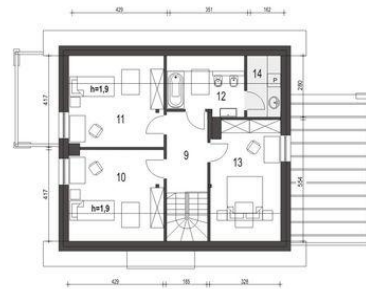




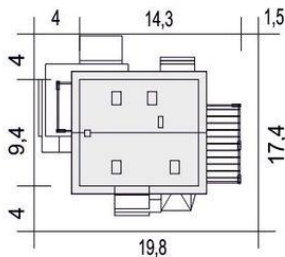
Projekt **ARC Monika II z wiatą bez garażu CE (DOM AR7-88)**



1. Wiatrołap 4.0 m²
2. Hol 4.9 m²
3. Kuchnia 9.5 m²
4. Salon 25.5 m²
5. WC 2.0 m²
6. Schody 4.0 m²
7. Kotłownia* 7.6 m²
8. Garaż* 16.7 m²



9. Przedpokój 6.7 m²
10. Sypialnia 12.2 (17.5) m²
11. Sypialnia 12.2 (17.6) m²
12. Łazienka 4.5 (8.9) m²
13. Sypialnia 13.0 (16.9) m²
14. Pralnia* 2.3 (4.1) m²



Informacje

Liczba pokoi:	4	Pow. zabudowy:	98,50 m²
Pow. dachu:	167,00 m²	Pow. użytkowa:	98,50 m²
Szerokość budynku:	14,30 m	Kubatura:	1,00 m³
Długość budynku:	9,40 m	Kąt nachylenia dachu:	40,00°
		Min. szerokość działki:	19,80 m
		Min. długość działki:	17,40 m
		Wysokość budynku:	8,40 m
		Wysokość parteru:	2,70 m

Cena projektu na dzień 12.03.2021: **3 300,00 zł**



Pokaż projekt w internecie

ARC Monika II z wiatą bez garażu CE - Projekt Monika II to prosty konstrukcyjnie, atrakcyjny, niewielki dom z poddaszem użytkowym dla 4-osobowej rodziny. Oprócz garażu posiada również dobudowaną wiatę na drugi samochód..