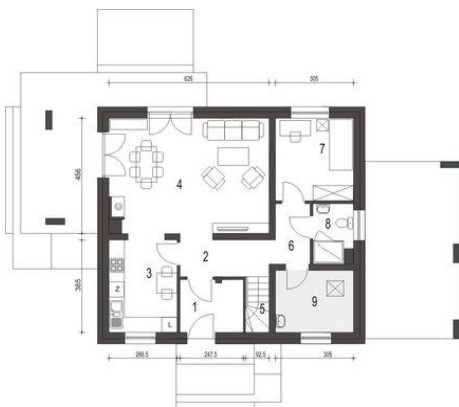
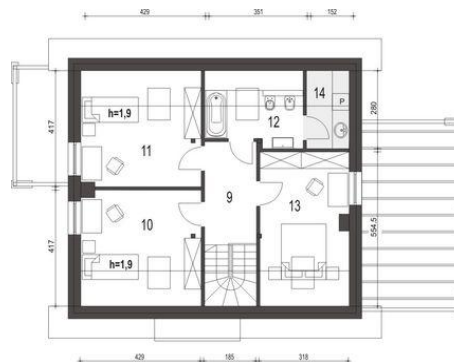




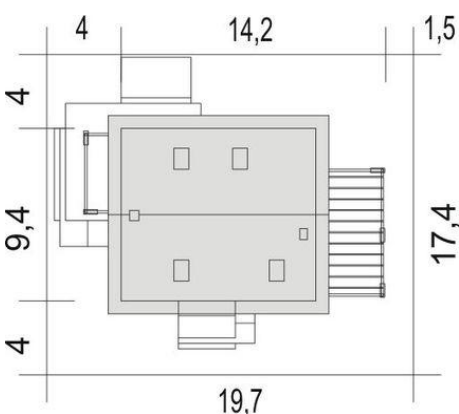
Projekt **ARC Monika III CE (DOM OG1-38)**



1. Wiatrołap 4.4 m²
2. Hol 4.9 m²
3. Kuchnia 9.5 m²
4. Salon 27.9 m²
5. Schody 4.0 m²
6. Korytarz 3.1 m²
7. Pokój 9.8 m²
8. Łazienka 3.4 m²
9. Kotłownia* 7.3 m²



9. Przedpokój 6.7 m²
10. Sypialnia 12.2 (17.5) m²
11. Sypialnia 12.2 (17.6) m²
12. Łazienka 4.6 (8.9) m²
13. Sypialnia 13.1 (17.0) m²
14. Pralnia* 2.3 (4.2) m²



Informacje

Liczba pokoi:	5	Pow. zabudowy:	98,50 m²
Pow. dachu:	164,00 m²	Pow. użytkowa:	115,70 m²
Szerokość budynku:	14,20 m	Kubatura:	1,00 m³
Długość budynku:	9,40 m	Kąt nachylenia dachu:	40,00°
		Min. szerokość działki:	19,70 m
		Min. długość działki:	17,40 m
		Wysokość budynku:	8,40 m
		Wysokość parteru:	2,70 m

Cena projektu na dzień 12.03.2021: **3 410,00 zł**



Pokaż projekt w internecie

ARC Monika III CE - Projekt Monika II to prosty konstrukcyjnie, atrakcyjny, niewielki dom z poddaszem użytkowym i wiatą garażową dla 4-osobowej rodziny..