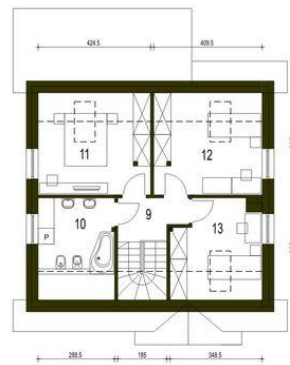




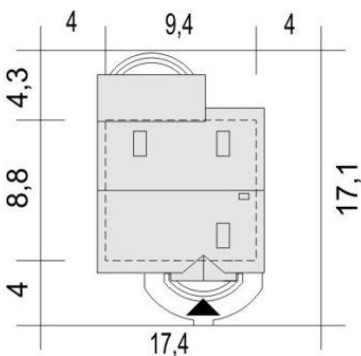
Projekt **ARC Nela II bez garażu CE (DOM OG2-22)**



1. Wiatrołap 3.5 m²
2. Hol 3.5 m²
3. Schody 2.9 m²
4. Spiżarnia 1.0 m²
5. Salon z kuchnią 33.5 m²
6. Pokój 9.7 m²
7. Łazienka 2.7 m²
8. Kotłownia* 6.2 m²



9. Przedpokój 3.8 m²
10. Łazienka 8.4 (11.1) m²
11. Sypialnia 12.3 (16.4) m²
12. Sypialnia 11.9 (15.8) m²
13. Sypialnia 8.9 (12.3) m²



Wysokość parteru: **2,60 m**
Liczba pokoi: **5**
Pow. dachu: **158,00 m²**
Szerokość budynku: **9,40 m**
Długość budynku: **8,80 m**

Pow. całkowita: **165,10 m²**
Pow. zabudowy: **82,50 m²**
Pow. użytkowa: **102,10 m²**
Kubatura: **311,00 m³**
Kąt nachylenia dachu: **40,00°**
Min. szerokość działki: **17,40 m**
Min. długość działki: **17,10 m**
Wysokość budynku: **7,90 m**

Informacje

Cena projektu na dzień 12.03.2021: **3 410,00 zł**



Pokaż projekt w internecie

ARC Nela II bez garażu CE - Nela II to projekt domu jednorodzinnego, powstały po modyfikacji domu Inka II. Jest to niewielki dom z poddaszem użytkowym, przeznaczony dla 3-4 osób, mieszczący wszystkie potrzebne pomieszczenia w bardzo funkcjonalnym układzie..