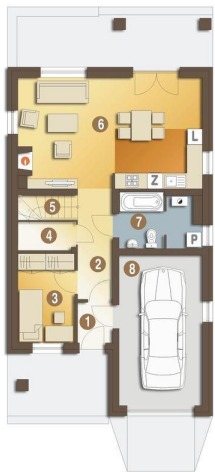
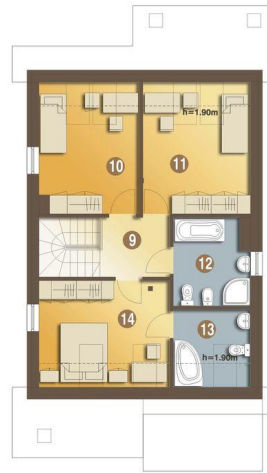




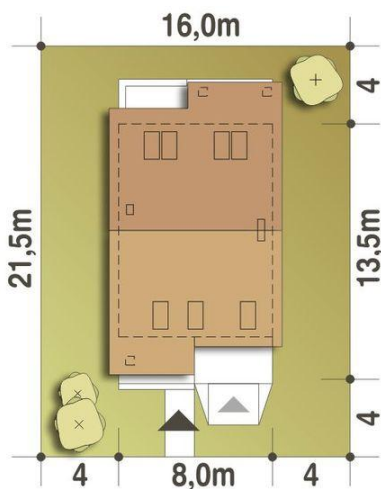
Projekt **ARC Norbert z garażem CE (DOM AR7-99)**



1. Wiatrołap 2.1 m<sup>2</sup>
2. Hol 5.5 m<sup>2</sup>
3. Pokój 7.5 m<sup>2</sup>
4. Spiżarnia 1.1 m<sup>2</sup>
5. Schody 4.6 m<sup>2</sup>
6. Salon z kuchnią 29.7 m<sup>2</sup>
7. Łazienka z pralnią i c.o. 6.5 m<sup>2</sup>
8. Garaż\* 18.2 m<sup>2</sup>



9. Przedpokój 4.7 m<sup>2</sup>
10. Sypialnia 11.3 (14.4) m<sup>2</sup>
11. Sypialnia 12.4 (15.6) m<sup>2</sup>
12. Łazienka 7.1 m<sup>2</sup>
13. Łazienka 4.2 (6.5) m<sup>2</sup>
14. Sypialnia 11.1 (15.1) m<sup>2</sup>



**Informacje**

Wysokość parteru:	<b>2,60 m</b>	Pow. całkowita:	<b>188,00 m<sup>2</sup></b>
Liczba pokoi:	<b>5</b>	Pow. zabudowy:	<b>99,00 m<sup>2</sup></b>
Pow. dachu:	<b>152,00 m<sup>2</sup></b>	Pow. użytkowa:	<b>107,70 m<sup>2</sup></b>
Szerokość budynku:	<b>8,00 m</b>	Kubatura:	<b>350,00 m<sup>3</sup></b>
Długość budynku:	<b>13,50 m</b>	Kąt nachylenia dachu:	<b>35,00°</b>
		Min. szerokość działki:	<b>16,00 m</b>
		Min. długość działki:	<b>21,50 m</b>
		Wysokość budynku:	<b>8,70 m</b>

Cena projektu na dzień 12.03.2021: **3 410,00 zł**



**Pokaż projekt w internecie**

ARC Norbert z garażem CE - Prosty konstrukcyjnie i tani w budowie dom przeznaczony dla 4-osobowej rodziny. Nadaje się na wąskiej działki oraz do zabudowy bliźniaczej i szeregowej..