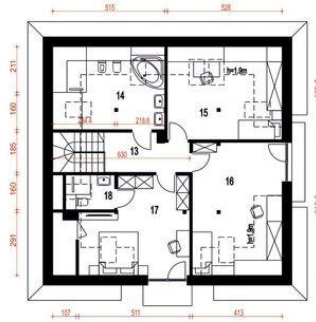




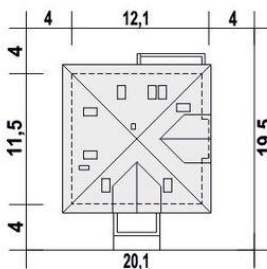
Projekt **ARC Nowa bez garażu CE (DOM OG2-69)**



1. Wiatrołap 4.7 m²
2. Hol 8.3 m²
3. WC 3.9 m²
4. Schody 4.3 m²
5. Garderoba 2.4 m²
6. Pokój 14.0 m²
7. Garderoba 1.5 m²
8. Łazienka 2.9 m²
9. Salon 33.6 m²
10. Kuchnia 10.9 m²
11. Spizarnia 2.5 m²
12. Pom. tech. +CO* 7.4 m²



13. Hol 6.6 m²
14. Łazienka 11.6 (19.6) m²
15. Pokój 14.0 (22.3) m²
16. Pokój 18.6 (25.4) m²
17. Pokój 17.9 (23.3) m²
18. Łazienka 2.8 (3.5) m²



Informacje

Liczba pokoi:	5	Pow. zabudowy:	133,90 m²
Pow. dachu:	228,00 m²	Pow. użytkowa:	160,50 m²
Szerokość budynku:	15,00 m	Kubatura:	511,00 m³
Długość budynku:	15,50 m	Kąt nachylenia dachu:	40,00°
		Min. szerokość działki:	23,00 m
		Min. długość działki:	23,50 m
		Wysokość budynku:	9,30 m
		Wysokość parteru:	2,70 m

Cena projektu na dzień 12.03.2021: **3 630,00 zł**



Pokaż projekt w internecie

ARC Nowa bez garażu CE - Nowa to projekt domu dla 4-5 os rodziny. Układ funkcjonalny budynku jest optymalny i nastawiony na komfort mieszkańców. Mamy tu podział na strefę ogólnodostępną na parterze i sypialną na piętrze. Salon, kuchnia i jadalnia stanowią jedną przestrzeń wyposażoną w przeszklony wykusz.