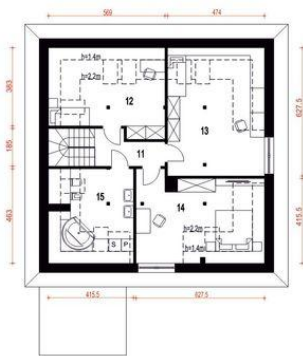
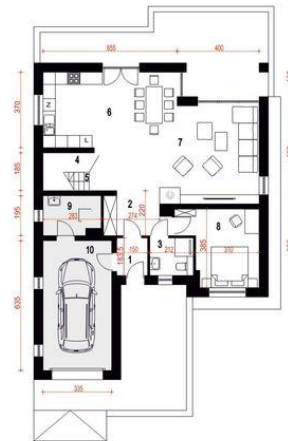




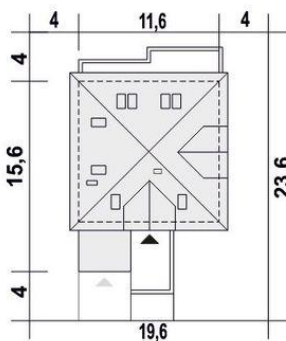
Projekt **ARC Nowa II A1 z garażem CE (DOM OG2-96)**



- 11. Hol 4.9 m<sup>2</sup>
- 12. Pokój 14.1 (22.7) m<sup>2</sup>
- 13. Pokój 21.6 (29.4) m<sup>2</sup>
- 14. Pokój 18.8 (26.0) m<sup>2</sup>
- 15. Łazienka 11.0 (19.0) m<sup>2</sup>



- 1. Wiatrołap 2.7 m<sup>2</sup>
- 2. Hol 5.2 m<sup>2</sup>
- 3. Łazienka 3.8 m<sup>2</sup>
- 4. Spiżarnia 1.6 m<sup>2</sup>
- 5. Schody 4.1 m<sup>2</sup>
- 6. Kuchnia, jadalnia 19.9 m<sup>2</sup>
- 7. Salon 33.9 m<sup>2</sup>
- 8. Pokój 13.0 m<sup>2</sup>
- 9. Pom. tech. +CO\* 5.1 m<sup>2</sup>
- 10. Garaż\* 21.0 m<sup>2</sup>



**Informacje**

Pow. dachu:	<b>173,70 m<sup>2</sup></b>	Pow. zabudowy:	<b>149,10 m<sup>2</sup></b>
Szerokość budynku:	<b>15,00 m</b>	Pow. użytkowa:	<b>158,90 m<sup>2</sup></b>
Długość budynku:	<b>15,60 m</b>	Kąt nachylenia dachu:	<b>40,00 °</b>
		Min. szerokość działki:	<b>19,60 m</b>
		Min. długość działki:	<b>23,60 m</b>
		Wysokość budynku:	<b>9,30 m</b>
		Wysokość parteru:	<b>2,70 m</b>
		Liczba pokoi:	<b>5</b>

Cena projektu na dzień 11.03.2022: **3 990,00 zł**



**Pokaż projekt w internecie**

ARC Nowa II A1 z garażem CE - Nowa to projekt domu dla 4-5 os rodziny. Układ funkcjonalny budynku jest optymalny i nastawiony na komfort mieszkańców. Mamy tu podział na strefę ogólnodostępną na parterze i sypialną na piętrze. Salon, kuchnia i jadalnia stanowią jedną przestrzeń wyposażoną w przeszklony podcień.