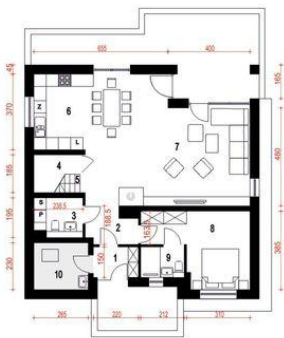
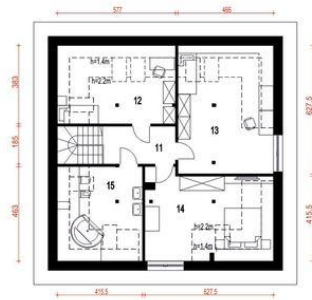




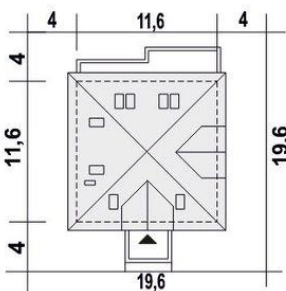
Projekt **ARC Nowa II B bez garażu CE (DOM OG3-05)**



1. Wiatrołap 3.2 m<sup>2</sup>
2. Hol 4.3 m<sup>2</sup>
3. WC 2.2 m<sup>2</sup>
4. Spiżarnia 1.4 m<sup>2</sup>
5. Schody 4.5 m<sup>2</sup>
6. Kuchnia, jadalnia 19.9 m<sup>2</sup>
7. Salon 34.2 m<sup>2</sup>
8. Pokój 15.3 m<sup>2</sup>
9. Łazienka 3.1 m<sup>2</sup>
10. Pom. tech. +CO\* 8.2 m<sup>2</sup>



11. Hol 6.2 m<sup>2</sup>
12. Pokój 13.1 (21.8) m<sup>2</sup>
13. Pokój 21.2 (28.9) m<sup>2</sup>
14. Pokój 19.0 (26.3) m<sup>2</sup>
15. Łazienka 11.0 (18.6) m<sup>2</sup>



**Informacje**

Pow. dachu:	<b>173,70 m<sup>2</sup></b>	Pow. zabudowy:	<b>178,50 m<sup>2</sup></b>
Szerokość budynku:	<b>15,00 m</b>	Pow. użytkowa:	<b>158,90 m<sup>2</sup></b>
Długość budynku:	<b>15,60 m</b>	Kąt nachylenia dachu:	<b>40,00°</b>
		Min. szerokość działki:	<b>23,00 m</b>
		Min. długość działki:	<b>23,60 m</b>
		Wysokość budynku:	<b>9,30 m</b>
		Wysokość parteru:	<b>2,70 m</b>
		Liczba pokoi:	<b>5</b>

Cena projektu na dzień 11.03.2022: **3 990,00 zł**



**Pokaż projekt w internecie**

ARC Nowa II B bez garażu CE - Nowa to projekt domu dla 4-5 os rodziny. Układ funkcjonalny budynku jest optymalny i nastawiony na komfort mieszkańców. Mamy tu podział na strefę ogólnodostępną na parterze i sypialną na piętrze. Salon, kuchnia i jadalnia stanowią jedną przestrzeń wyposażoną w przeszklony podcień.