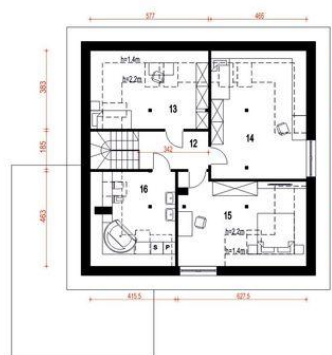




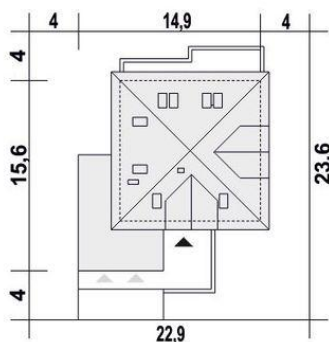
Projekt **ARC Nowa II z garażem dwustanowiskowym CE (DOM OG3-07)**



1. Wiatrołap 3.2 m²
2. Hol 4.3 m²
3. WC 2.2 m²
4. Spiżarnia 1.4 m²
5. Schody 4.5 m²
6. Kuchnia, jadalnia 19.9 m²
7. Salon 34.2 m²
8. Pokój 15.3 m²
9. Łazienka 3.1 m²
10. Pom. tech. +CO* 8.2 m²
11. Garaż* 38.1 m²



12. Hol 6.2 m²
13. Pokój 13.1 (21.8) m²
14. Pokój 21.2 (28.9) m²
15. Pokój 19.0 (26.3) m²
16. Łazienka 11.0 (18.6) m²



Informacje

Pow. dachu:	173,70 m²	Pow. zabudowy:	178,50 m²
Szerokość budynku:	15,00 m	Pow. użytkowa:	158,90 m²
Długość budynku:	15,60 m	Kąt nachylenia dachu:	40,00°
		Min. szerokość działki:	23,00 m
		Min. długość działki:	23,60 m
		Wysokość budynku:	9,30 m
		Wysokość parteru:	2,70 m
		Liczba pokoi:	5

Cena projektu na dzień 11.03.2022: **3 990,00 zł**



Pokaż projekt w internecie

ARC Nowa II z garażem dwustanowiskowym CE - Nowa to projekt domu dla 4-5 os rodziny. Układ funkcjonalny budynku jest optymalny i nastawiony na komfort mieszkańców. Mamy tu podział na strefę ogólnodostępną na parterze i sypialną na piętrze.