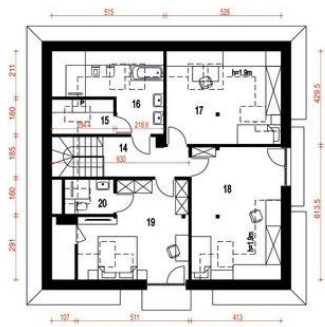
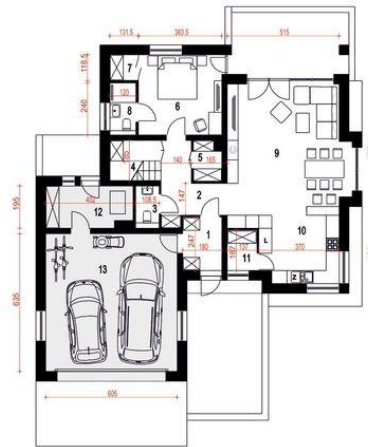




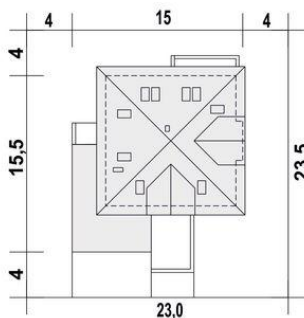
Projekt **ARC Nowa z garażem dwustanowiskowym CE (DOM OG2-68)**



- 14. Hol 6.5 m<sup>2</sup>
- 15. Pralnia 2.0 m<sup>2</sup>
- 16. Łazienka 5.7 m<sup>2</sup>
- 17. Pokój 10.6 m<sup>2</sup>
- 18. Pokój 15.3 m<sup>2</sup>
- 19. Pokój 14.3 m<sup>2</sup>
- 20. Łazienka 2.0 m<sup>2</sup>



- 1. Wiatrołap 4.3 m<sup>2</sup>
- 2. Hol 9.1 m<sup>2</sup>
- 3. WC 2.0 m<sup>2</sup>
- 4. Schody 4.3 m<sup>2</sup>
- 5. Garderoba 2.2 m<sup>2</sup>
- 6. Pokój 14.0 m<sup>2</sup>
- 7. Garderoba 1.5 m<sup>2</sup>
- 8. Łazienka 2.8 m<sup>2</sup>
- 9. Salon 33.6 m<sup>2</sup>
- 10. Kuchnia 10.9 m<sup>2</sup>
- 11. Spizarnia 2.5 m<sup>2</sup>
- 12. Pom. tech. +CO\* 7.4 m<sup>2</sup>
- 13. Garaż\* 38.1 m<sup>2</sup>



**Informacje**

Pow. dachu:	<b>173,70 m<sup>2</sup></b>	Pow. zabudowy:	<b>178,20 m<sup>2</sup></b>
Szerokość budynku:	<b>15,00 m</b>	Pow. użytkowa:	<b>155,50 m<sup>2</sup></b>
Długość budynku:	<b>15,50 m</b>	Kąt nachylenia dachu:	<b>40,00°</b>
		Min. szerokość działki:	<b>23,00 m</b>
		Min. długość działki:	<b>23,50 m</b>
		Wysokość budynku:	<b>9,30 m</b>
		Wysokość parteru:	<b>2,70 m</b>
		Liczba pokoi:	<b>5</b>

Cena projektu na dzień 11.03.2022: **3 990,00 zł**



**Pokaż projekt w internecie**

ARC Nowa z garażem dwustanowiskowym CE - Nowa to projekt domu dla 4-5 os rodziny. Układ funkcjonalny budynku jest optymalny i nastawiony na komfort mieszkańców. Mamy tu podział na strefę ogólnodostępną na parterze i sypialną na piętrze. Salon, kuchnia i jadalnia stanowią jedną przestrzeń wyposażoną w przeszklony wykuszy.