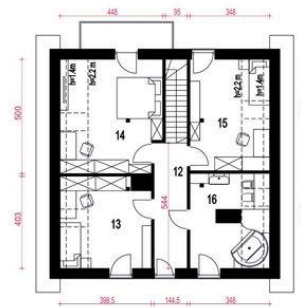




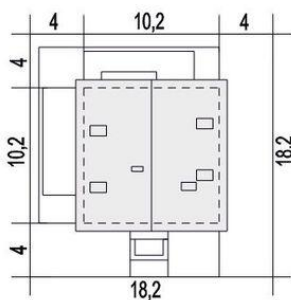
Projekt **ARC Nowalia B bez garażu CE (DOM OG3-69)**



1. Wiatrołap 2.7 m<sup>2</sup>
2. Hol z garderobą 6.8 m<sup>2</sup>
3. Spiżarnia 1.5 m<sup>2</sup>
4. Kuchnia 10.0 m<sup>2</sup>
5. Salon z jadalnią 26.7 m<sup>2</sup>
6. Schody 3.6 m<sup>2</sup>
7. Pokój 12.5 m<sup>2</sup>
8. Garderoba 2.9 m<sup>2</sup>
9. Łazienka 3.1 m<sup>2</sup>
10. WC 2.1 m<sup>2</sup>
11. Pom. tech. CO\* 6.5 m<sup>2</sup>



12. Hol 7.8 (7.8) m<sup>2</sup>
13. Pokój 12.5 (15.4) m<sup>2</sup>
14. Pokój 17.9 (21.6) m<sup>2</sup>
15. Pokój 13.3 (16.8) m<sup>2</sup>
16. Łazienka 10.6 (13.5) m<sup>2</sup>



**Informacje**

|                    |                             |                         |                             |
|--------------------|-----------------------------|-------------------------|-----------------------------|
| Pow. dachu:        | <b>165,20 m<sup>2</sup></b> | Pow. zabudowy:          | <b>101,60 m<sup>2</sup></b> |
| Szerokość budynku: | <b>10,20 m</b>              | Pow. użytkowa:          | <b>134,20 m<sup>2</sup></b> |
| Długość budynku:   | <b>10,20 m</b>              | Kąt nachylenia dachu:   | <b>40,00°</b>               |
|                    |                             | Min. szerokość działki: | <b>18,20 m</b>              |
|                    |                             | Min. długość działki:   | <b>18,20 m</b>              |
|                    |                             | Wysokość budynku:       | <b>9,20 m</b>               |
|                    |                             | Wysokość parteru:       | <b>2,60 m</b>               |
|                    |                             | Liczba pokoi:           | <b>5</b>                    |

Cena projektu na dzień 11.03.2021: **3 520,00 zł**



**Pokaż projekt w internecie**

ARC Nowalia B bez garażu CE - Projekt Nowalia to propozycja dla osób posiadających węższą działkę. Budynek został zaprojektowany ma planie kwadratu. Prosta forma budynku oraz dwuspadowy dach wpłynie pozytywnie na koszty budowy. Jest to dom wolnostojący z poddaszem użytkowym.