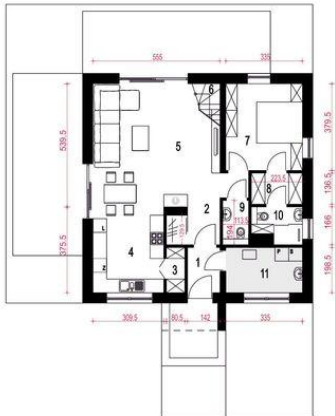
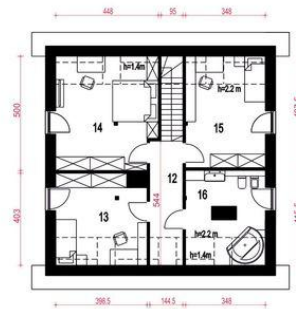




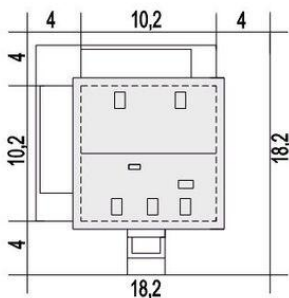
Projekt **ARC Nowalia II B bez garażu CE (DOM OG3-80)**



1. Wiatrołap 2.7 m<sup>2</sup>
2. Hol z garderobą 6.8 m<sup>2</sup>
3. Spiżarnia 1.5 m<sup>2</sup>
4. Kuchnia 10.0 m<sup>2</sup>
5. Salon z jadalnią 26.7 m<sup>2</sup>
6. Schody 3.6 m<sup>2</sup>
7. Pokój 12.5 m<sup>2</sup>
8. Garderoba 2.9 m<sup>2</sup>
9. Łazienka 3.2 m<sup>2</sup>
10. WC 2.1 m<sup>2</sup>
11. Pom. tech. CO\* 6.5 m<sup>2</sup>



12. Hol 6.8 (7.8) m<sup>2</sup>
113. Pokój 12.5 (15.4) m<sup>2</sup>
14. Pokój 18.3 (21.6) m<sup>2</sup>
15. Pokój 14.3 (16.8) m<sup>2</sup>
16. Łazienka 11.1 (14.4) m<sup>2</sup>



**Informacje**

Pow. dachu:	<b>165,20 m<sup>2</sup></b>	Pow. zabudowy:	<b>101,60 m<sup>2</sup></b>
Szerokość budynku:	<b>10,20 m</b>	Pow. użytkowa:	<b>135,00 m<sup>2</sup></b>
Długość budynku:	<b>10,20 m</b>	Kąt nachylenia dachu:	<b>40,00°</b>
		Min. szerokość działki:	<b>18,20 m</b>
		Min. długość działki:	<b>18,20 m</b>
		Wysokość budynku:	<b>9,20 m</b>
		Wysokość parteru:	<b>2,60 m</b>
		Liczba pokoi:	<b>5</b>

Cena projektu na dzień 29.09.2021: **3 520,00 zł**



**Pokaż projekt w internecie**

ARC Nowalia II B bez garażu CE - Projekt Nowalia II została zaprojektowana na planie kwadratu. Prosta forma budynku oraz dwuspadowy dach wpłynie pozytywnie na koszty budowy. Jest to dom wolnostojący z poddaszem użytkowym. Strefa dzienna na parterze składa się z: salonu z kominkiem, jadalni, otwartej kuchni ze spiżarnią.