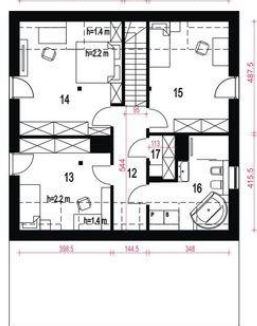
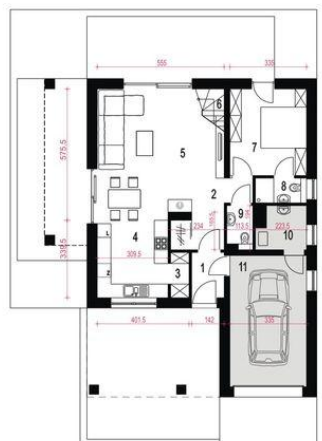




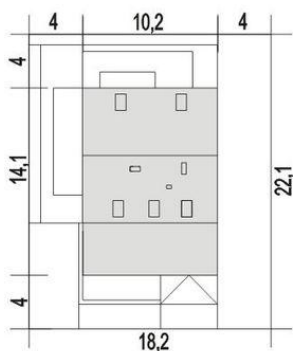
Projekt **ARC Nowalia II Mode A1 z garażem CE (DOM OG3-82)**



- 12. Hol 6.7 (7.8) m²
- 13. Pokój 12.5 (15.4) m²
- 14. Pokój 18.4 (21.6) m²
- 15. Pokój 14.3 (16.8) m²
- 16. Łazienka 8.7 (11.3) m²
- 17. Garderoba 2.1 (2.1) m²



- 1. Wiatrołap 2.7 m²
- 2. Hol z garderobą 6.8 m²
- 3. Spizarnia 1.5 m²
- 4. Kuchnia 10.0 m²
- 5. Salon z jadalnią 26.7 m²
- 6. Schody 3.6 m²
- 7. Pokój 12.5 m²
- 8. Łazienka 2.3 m²
- 9. WC 2.0 m²
- 10. Pom. tech. CO* 3.7 m²
- 11. Garaż* 19.0 m²



Informacje

Pow. dachu:	165,20 m²	Pow. zabudowy:	118,30 m²
Szerokość budynku:	10,20 m	Pow. użytkowa:	130,90 m²
Długość budynku:	14,10 m	Kąt nachylenia dachu:	40,00°
		Min. szerokość działki:	18,20 m
		Min. długość działki:	22,10 m
		Wysokość budynku:	9,20 m
		Wysokość parteru:	2,60 m
		Liczba pokoi:	5

Cena projektu na dzień 29.09.2021: **3 520,00 zł**



Pokaż projekt w internecie

ARC Nowalia II Mode A1 z garażem CE - Projekt Nowalia II została zaprojektowana na planie kwadratu z wysuniętym garażem. Prosta forma budynku oraz dwuspadowy dach wpłynie pozytywnie na koszty budowy. Jest to dom wolnostojący z poddaszem użytkowym.