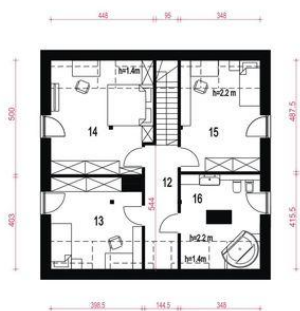
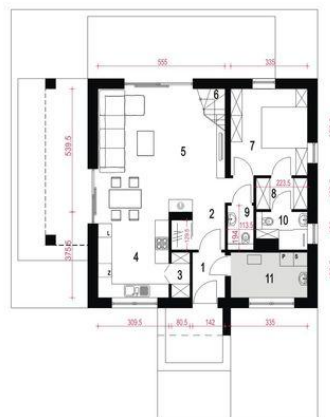




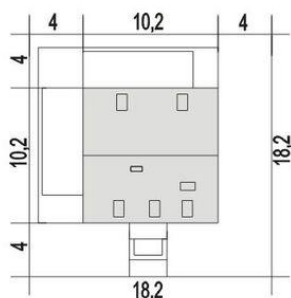
Projekt **ARC Nowalia II Mode B bez garażu CE (DOM OG3-83)**



- 12. Hol 6.8 (7.8) m²
- 113. Pokój 12.5 (15.4) m²
- 14. Pokój 18.3 (21.6) m²
- 15. Pokój 14.3 (16.8) m²
- 16. Łazienka 11.1 (14.4) m²



- 1. Wiatrołap 2.7 m²
- 2. Hol z garderobą 6.8 m²
- 3. Spizarnia 1.5 m²
- 4. Kuchnia 10.0 m²
- 5. Salon z jadalnią 26.7 m²
- 6. Schody 3.6 m²
- 7. Pokój 12.5 m²
- 8. Garderoba 2.9 m²
- 9. WC 2.1 m²
- 10. Łazienka 3.2 m²
- 11. Pom. tech. CO* 6.5 m²



Informacje

Pow. dachu:	165,20 m²	Pow. zabudowy:	101,60 m²
Szerokość budynku:	10,20 m	Pow. użytkowa:	135,00 m²
Długość budynku:	10,20 m	Kąt nachylenia dachu:	40,00°
		Min. szerokość działki:	18,20 m
		Min. długość działki:	18,20 m
		Wysokość budynku:	9,20 m
		Wysokość parteru:	2,60 m
		Liczba pokoi:	5

Cena projektu na dzień 29.09.2021: **3 520,00 zł**



Pokaż projekt w internecie

ARC Nowalia II Mode B bez garażu CE - Projekt Nowalia II Mode została zaprojektowana na planie kwadratu. Prosta forma budynku oraz dwuspadowy dach wpłynęły pozytywnie na koszty budowy. Jest to dom wolnostojący z poddaszem użytkowym.