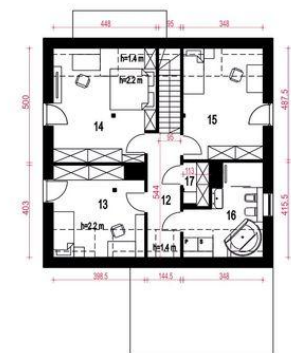
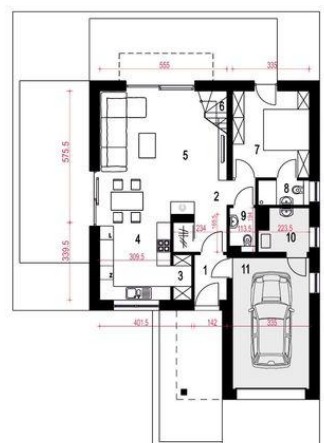




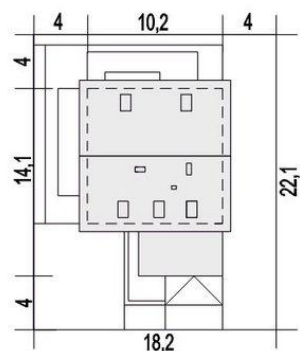
Projekt **ARC Nowalia II z garażem CE (DOM OG3-76)**



- 12. Hol 6.7 (7.8) m<sup>2</sup>
- 13. Pokój 12.5 (15.4) m<sup>2</sup>
- 14. Pokój 18.4 (21.6) m<sup>2</sup>
- 15. Pokój 14.3 (16.8) m<sup>2</sup>
- 16. Łazienka 8.7 (11.3) m<sup>2</sup>
- 17. Garderoba 2.1 (2.1) m<sup>2</sup>



- 1. Wiatrołap 2.7 m<sup>2</sup>
- 2. Hol z garderobą 6.8 m<sup>2</sup>
- 3. Spizarnia 1.5 m<sup>2</sup>
- 4. Kuchnia 10.0 m<sup>2</sup>
- 5. Salon z jadalnią 26.7 m<sup>2</sup>
- 6. Schody 3.6 m<sup>2</sup>
- 7. Pokój 12.5 m<sup>2</sup>
- 8. Łazienka 2.3 m<sup>2</sup>
- 9. WC 2.0 m<sup>2</sup>
- 10. Pom. tech. CO\* 3.7 m<sup>2</sup>
- 11. Garaż\* 19.0 m<sup>2</sup>



**Informacje**

Pow. dachu:	<b>165,20 m<sup>2</sup></b>	Pow. zabudowy:	<b>118,30 m<sup>2</sup></b>
Szerokość budynku:	<b>10,20 m</b>	Pow. użytkowa:	<b>130,90 m<sup>2</sup></b>
Długość budynku:	<b>14,10 m</b>	Kąt nachylenia dachu:	<b>40,00°</b>
		Min. szerokość działki:	<b>18,20 m</b>
		Min. długość działki:	<b>22,10 m</b>
		Wysokość budynku:	<b>9,20 m</b>
		Wysokość parteru:	<b>2,60 m</b>
		Liczba pokoi:	<b>5</b>

Cena projektu na dzień 05.11.2021: **3 520,00 zł**



**Pokaż projekt w internecie**

ARC Nowalia II z garażem CE - Projekt Nowalia II została zaprojektowana na planie kwadratu z wysuniętym garażem. Prosta forma budynku oraz dwuspadowy dach wpłynie pozytywnie na koszty budowy. Jest to dom wolnostojący z poddaszem użytkowym.