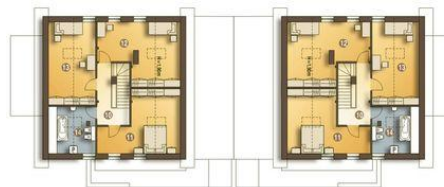




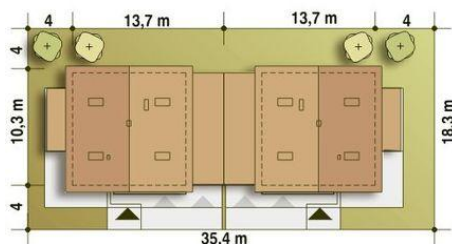
Projekt **ARC Nowinka II bliźniak A1-BL1 bez garażu CE (DOM AR9-19)**



1. Wiatrołap 2.8 m²
2. Hol 3.8 m²
3. WC 3.1 m²
4. Pokój 9.3 m²
5. Salon z kuchnią 29.1 m²
6. Schody 3.4 m²
7. Garderoba 0.4 m²
8. Kociołnia* 9.7 m²
9. Garaż* 20.5 m²



10. Hol 5.8 m²
11. Sypialnia 12.8 (20.2) m²
12. Sypialnia 14.9 (22.2) m²
13. Sypialnia 9.9 (12.0) m²
14. Łazienka 5.5 (10.7) m²



Informacje

Pow. dachu:	315,00 m²	Pow. zabudowy:	207,60 m²
Szerokość budynku:	27,40 m	Pow. użytkowa:	201,20 m²
Długość budynku:	10,30 m	Kąt nachylenia dachu:	35,00°
		Min. szerokość działki:	35,40 m
		Min. długość działki:	18,30 m
		Wysokość budynku:	8,10 m
		Wysokość parteru:	2,50 m
		Liczba pokoi:	10

Cena projektu na dzień 12.03.2021: **6 138,00 zł**



Pokaż projekt w internecie

ARC Nowinka II bliźniak A1-BL1 bez garażu CE - Opis dotyczy jednego segmentu: Projekt małego domu Nowinka II jest propozycją dla osób chcących wybudować wygodny dom jednorodzinny w nowoczesnym ekologicznym stylu oraz w ekonomiczny sposób.