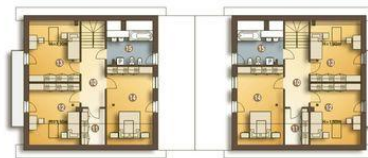




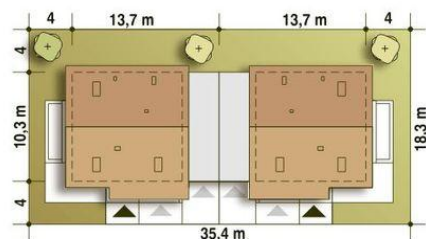
Projekt **ARC Nowinka III bliźniak A1-BL1 bez garażu CE (DOM AR9-21)**



1. Wiatrołap 4.1 m²
2. Pokój 9.5 m²
3. Salon 21.3 m²
4. Kuchnia 11.2 m²
5. Spizarnia 1.3 m²
6. Komunikacja 4.5 m²
7. Łazienka 3.3 m²
8. Kotłownia* 6.0 m²
9. Garaż* 20.6 m²



10. Hol 7.9 m²
11. Garderoba* 2.5 (4.7) m²
12. Sypialnia 12.5 (17.3) m²
13. Sypialnia 12.7 (17.3) m²
14. Sypialnia 15.9 (20.3) m²
15. Łazienka 7.1 (11.2) m²



Informacje

Pow. dachu:	315,00 m²	Pow. zabudowy:	207,60 m²
Szerokość budynku:	27,40 m	Pow. użytkowa:	222,60 m²
Długość budynku:	10,30 m	Kąt nachylenia dachu:	35,00°
		Min. szerokość działki:	35,40 m
		Min. długość działki:	18,30 m
		Wysokość budynku:	8,10 m
		Wysokość parteru:	2,50 m
		Liczba pokoi:	5

Cena projektu na dzień 12.03.2021: **6 138,00 zł**



Pokaż projekt w internecie

ARC Nowinka III bliźniak A1-BL1 bez garażu CE - Opis dotyczy jednego segmentu: Nowinka III jest projektem domu wzorowanym na Nowince. Główna zmiana polega na obróceniu połaci dachowych o 90 st i zamianieniu układu szczytowego na kalenicowy względem elewacji frontowej.