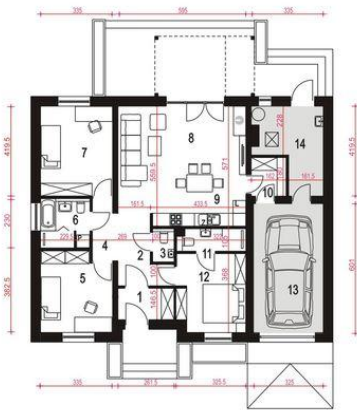
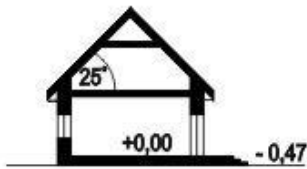
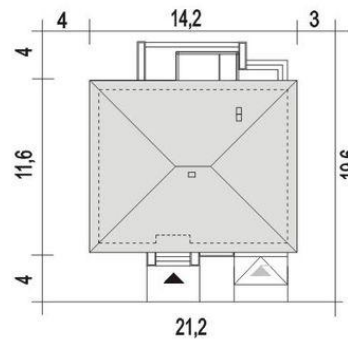




Projekt **ARC Opal z garażem CE (DOM OG3-85)**



1. Wiatrołap 3.7 m<sup>2</sup>
2. Hol 6.3 m<sup>2</sup>
3. WC 1.5 m<sup>2</sup>
4. Korytarz 2.6 m<sup>2</sup>
5. Sypialnia 12.0 m<sup>2</sup>
6. Łazienka 5.1 m<sup>2</sup>
7. Sypialnia 13.8 m<sup>2</sup>
8. Salon 25.5 m<sup>2</sup>
9. Kuchnia 6.3 m<sup>2</sup>
10. Spiżarnia 2.8 m<sup>2</sup>
11. Łazienka 3.1 m<sup>2</sup>
12. Sypialnia 11.3 m<sup>2</sup>
13. Garaż\* 19.3 m<sup>2</sup>
14. Kotłownia\* 10.3 m<sup>2</sup>



**Informacje**

Długość budynku:	<b>11,60 m</b>	Pow. zabudowy:	<b>160,10 m<sup>2</sup></b>
		Pow. użytkowa:	<b>94,00 m<sup>2</sup></b>
		Kąt nachylenia dachu:	<b>25,00°</b>
		Min. szerokość działki:	<b>21,20 m</b>
		Min. długość działki:	<b>19,60 m</b>
		Wysokość budynku:	<b>6,10 m</b>
		Liczba pokoi:	<b>4</b>
		Szerokość budynku:	<b>14,20 m</b>

Cena projektu na dzień 10.11.2021: **3 520,00 zł**



**Pokaż projekt w internecie**

ARC Opal z garażem CE - Opal to wygodny parterowy dom z garażem dla 4-ro osobowej rodziny. W strefie wejściowej budynku znajdziemy wygodny wiatrołap z miejscem na obszerną szafę oraz hol z dostępem do wc.