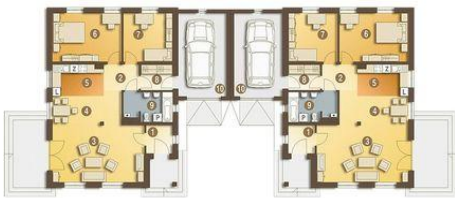
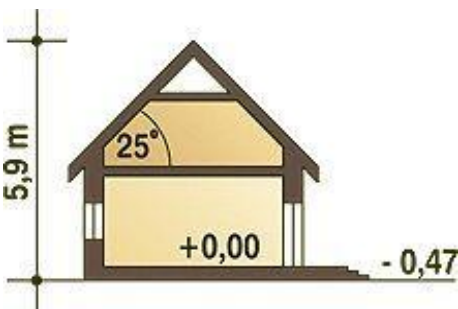
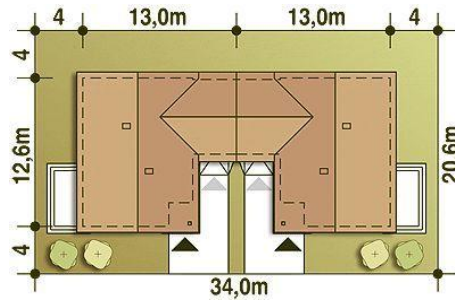




Projekt **ARC Pawełek bliźniak z garażem CE (DOM AR3-83)**



1. Wiatrołap 3.7 m²
2. Korytarz 7.4 m²
3. Pokój dzienny 25.6 m²
4. Jadalnia 7.1 m²
5. Kuchnia 7.7 m²
6. Pokój 16.3 m²
7. Pokój 11.6 m²
8. Pom. gospodarcze 4.0 m²
9. Łazienka 6.6 m²
10. Garaż* 19.7 m²



Informacje

Wysokość parteru:	2,80 m	Typ zabudowy:	bliźniak
Liczba pokoi:	6	Pow. zabudowy:	281,20 m²
Pow. dachu:	357,00 m²	Pow. użytkowa:	178,00 m²
Szerokość budynku:	26,00 m	Kubatura:	730,00 m³
Długość budynku:	12,60 m	Kąt nachylenia dachu:	25,00 °
		Min. szerokość działki:	34,00 m
		Min. długość działki:	20,60 m
		Wysokość budynku:	5,90 m

Cena projektu na dzień 11.03.2021: **4 230,00 zł**



Pokaż projekt w internecie

ARC Pawełek bliźniak z garażem CE - Jeden segment to prosty, przyjemny dom dla 3-4 osobowej rodziny o zwykłych klinkierowych elewacjach. Ciekawe pokrycie dachowe współgra ze ścianami zewnętrznymi. Czytelny podział funkcjonalny na strefę wspólną i prywatną wpłynie na dobre samopoczucie mieszkańców.