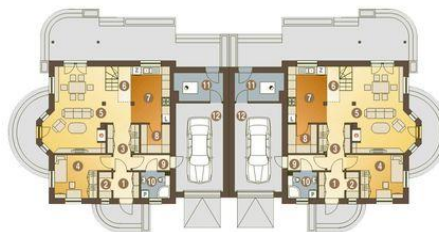




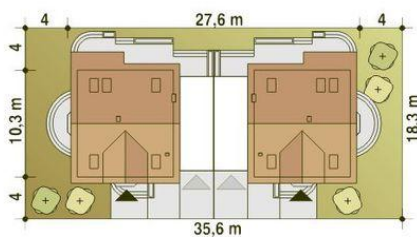
Projekt **ARC Puszczyk II A-BL z garażem CE (DOM AR7-50)**



- 13. Hol 5.4 m²
- 14. Łazienka 7.2 m²
- 15. Sypialnia 11.5 m²
- 16. Sypialnia 20.3 m²
- 17. Sypialnia 11.0 m²
- 18. Taras* m²



- 1. Wiatrołap 3.7 m²
- 2. Garderoba 1.6 m²
- 3. Hol z garderobą 6.2 m²
- 4. Pokój 10.4 m²
- 5. Salon+Jadalnia 27.4 m²
- 6. Schody 3.7 m²
- 7. Kuchnia 11.1 m²
- 8. Spizarnia 4.2 m²
- 9. Korytarz 2.9 m²
- 10. Łazienka 3.7 m²
- 11. Pom. gospod.* 6.8 m²
- 12. Garaż* 21.2 m²



Informacje

Pow. dachu:	309,20 m²	Pow. zabudowy:	257,80 m²
Szerokość budynku:	27,60 m	Pow. użytkowa:	260,00 m²
Długość budynku:	10,30 m	Kąt nachylenia dachu:	35,00°
		Min. szerokość działki:	35,60 m
		Min. długość działki:	18,30 m
		Wysokość budynku:	8,50 m
		Wysokość parteru:	2,50 m
		Liczba pokoi:	10

Cena projektu na dzień 04.02.2022: **6 970,00 zł**



Pokaż projekt w internecie

ARC Puszczyk II A-BL z garażem CE - Poniższy opis dotyczy jednego segmentu: Puszczyk II to nowy wariant Puszczyka - klasycznego domu z użytkowym poddaszem dla 4-5cio osobowej rodziny o proporcjonalnym wyglądzie i wyważonych detalach.