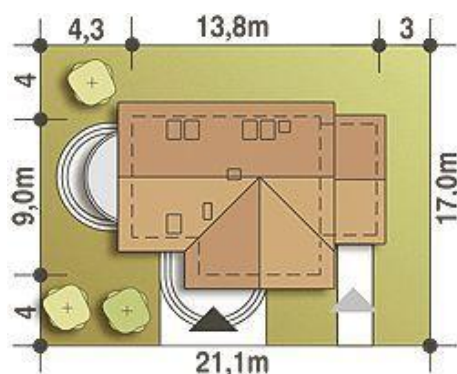
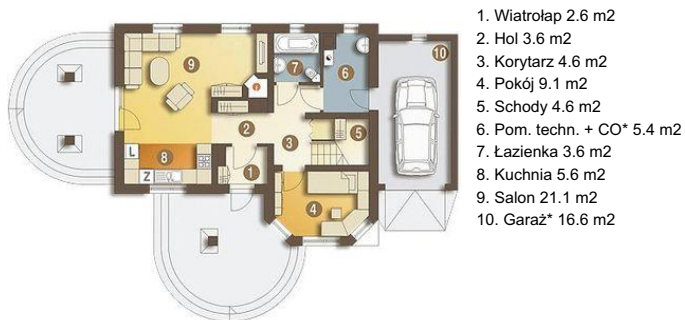
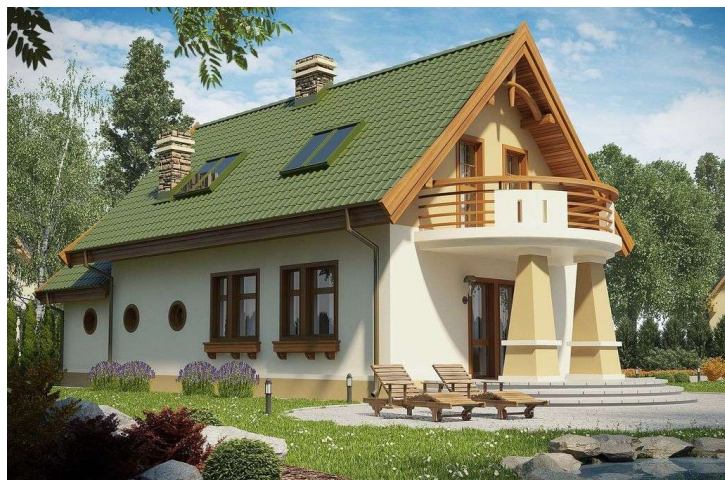




Projekt **ARC Sójka II z garażem CE (DOM AR1-12)**



Informacje

Wysokość parteru:	2,70 m	Typ zabudowy:	z poddaszem
Liczba pokoi:	5	Pow. zabudowy:	106,60 m²
Pow. dachu:	188,00 m²	Pow. użytkowa:	100,80 m²
Szerokość budynku:	13,80 m	Kubatura:	453,80 m³
Długość budynku:	9,00 m	Kąt nachylenia dachu:	45,00 °
		Min. szerokość działki:	21,10 m
		Min. długość działki:	17,00 m
		Wysokość budynku:	8,00 m

Cena projektu na dzień 11.03.2021: **3 410,00 zł**

Pokaż projekt w internecie

ARC Sójka II z garażem CE - Sójka II to projekt małego domu piętrowego przeznaczony dla 4-5-cio osobowej rodziny. Na parterze zaprojektowano wiatrołap, hol, dodatkowy pokój, (który może służyć jako gabinet), salon (z zadaszonym wyjściem na ogród), otwartą kuchnię oraz łazienkę.