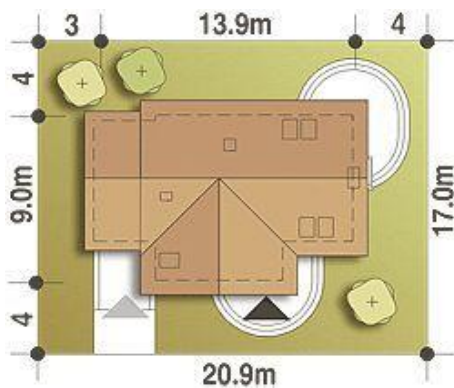
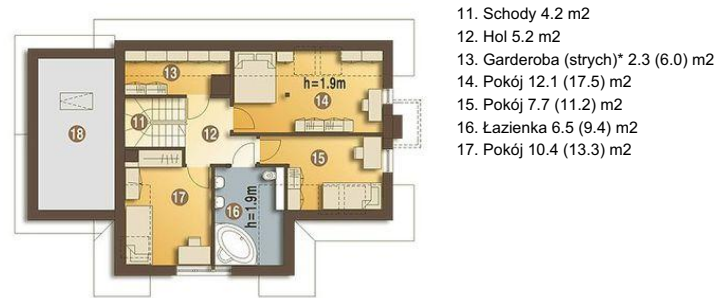




Projekt **ARC Sójka z garażem CE (DOM AR4-91)**



Informacje

Wysokość parteru:	2,70 m	Typ zabudowy:	z poddaszem
Liczba pokoi:	5	Pow. zabudowy:	106,40 m²
Pow. dachu:	188,50 m²	Pow. użytkowa:	95,60 m²
Szerokość budynku:	13,90 m	Kubatura:	463,70 m³
Długość budynku:	9,00 m	Kąt nachylenia dachu:	45,00 °
		Min. szerokość działki:	20,90 m
		Min. długość działki:	17,00 m
		Wysokość budynku:	8,00 m

Cena projektu na dzień 11.03.2021: **3 300,00 zł**



Pokaż projekt w internecie

ARC Sójka z garażem CE - Urokliwy, nieduży domek piętrowy przeznaczony dla 4-5-cio osobowej rodziny. Na parterze zaprojektowano wiatrołap, hol, dodatkowy pokój, salon, oddzielną kuchnię oraz łazienkę. Garaż połączony jest z częścią mieszkalną poprzez pomieszczenie gospodarczo-techniczne, w którym znajduje się piec CO.