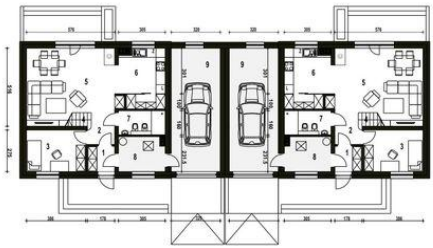
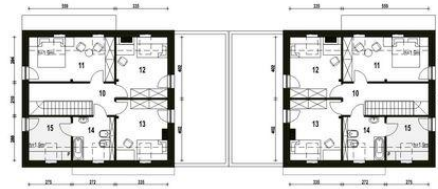




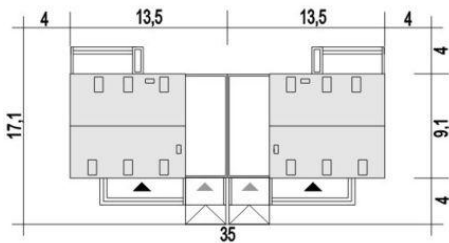
Projekt **ARC Sosnówka bliźniak A-BL1 z garażem CE (DOM OG1-46)**



1. Wiatrołap 2.9 m²
2. Hol 3.4 m²
3. Pokój 10.4 m²
4. Schody 3.7 m²
5. Salon 26.9 m²
6. Kuchnia+Spizarnia 11.1 m²
7. Łazienka 4.8 m²
8. Kotłownia* 6.5 m²
9. Garaż* 26.2 m²



10. Hol 8.1 (8.1) m²
11. Sypialnia 12.1 (16.3) m²
12. Sypialnia 10.7 (12.7) m²
13. Sypialnia 10.4 (12.9) m²
14. Łazienka 5.5 (7.5) m²
15. Pralnia* 5.9 (8.0) m²



Informacje

Szerokość budynku:	27,00 m	Pow. zabudowy:	245,60 m²
Długość budynku:	9,10 m	Pow. użytkowa:	220,00 m²
		Min. szerokość działki:	35,00 m
		Min. długość działki:	17,10 m
		Wysokość budynku:	8,70 m
		Wysokość parteru:	2,60 m
		Liczba pokoi:	10
		Pow. dachu:	234,40 m²

Cena projektu na dzień 12.03.2021: **6 138,00 zł**



Pokaż projekt w internecie

ARC Sosnówka bliźniak A-BL1 z garażem CE - Sosnówka A-BL1 powstanie poprzez połączenie segmentów od strony garaży. Poniższy opis dotyczy jednego segmentu: Dom Sosnówka zaprojektowano na rzucie prostokąta gdzie kalenica jest równoległa względem elewacji frontowej.