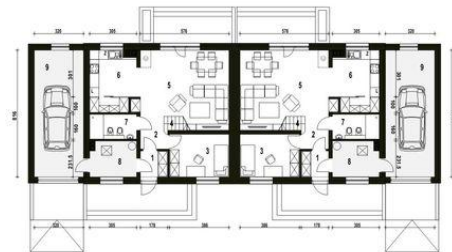
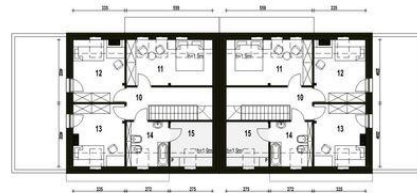




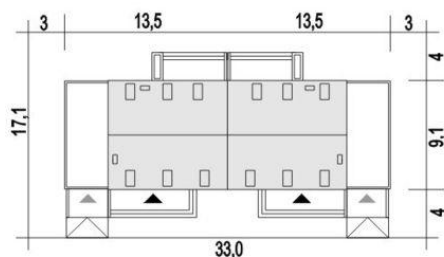
Projekt **ARC Sosnówka bliźniak A-BL2 z garażem CE (DOM OG1-45)**



1. Wiatrołap 2.9 m<sup>2</sup>
2. Hol 3.4 m<sup>2</sup>
3. Pokój 10.4 m<sup>2</sup>
4. Schody 3.7 m<sup>2</sup>
5. Salon 26.9 m<sup>2</sup>
6. Kuchnia+Spizarnia 11.1 m<sup>2</sup>
7. Łazienka 4.8 m<sup>2</sup>
8. Kotłownia\* 6.5 m<sup>2</sup>
9. Garaż\* 26.3 m<sup>2</sup>



10. Hol 8.1 (8.1) m<sup>2</sup>
11. Sypialnia 12.2 (16.3) m<sup>2</sup>
12. Sypialnia 10.7 (12.7) m<sup>2</sup>
13. Sypialnia 10.4 (12.9) m<sup>2</sup>
14. Łazienka 5.5 (7.5) m<sup>2</sup>
15. Pralnia\* 5.9 (8.0) m<sup>2</sup>



**Informacje**

Liczba pokoi:	<b>10</b>	Pow. całkowita:	<b>420,00 m<sup>2</sup></b>
Pow. dachu:	<b>231,00 m<sup>2</sup></b>	Pow. zabudowy:	<b>242,00 m<sup>2</sup></b>
Szerokość budynku:	<b>26,70 m</b>	Pow. użytkowa:	<b>220,00 m<sup>2</sup></b>
Długość budynku:	<b>9,10 m</b>	Kąt nachylenia dachu:	<b>40,00°</b>
		Min. szerokość działki:	<b>34,70 m</b>
		Min. długość działki:	<b>17,10 m</b>
		Wysokość budynku:	<b>8,70 m</b>
		Wysokość parteru:	<b>2,60 m</b>

Cena projektu na dzień 12.03.2021: **6 138,00 zł**



**Pokaż projekt w internecie**

ARC Sosnówka bliźniak A-BL2 z garażem CE - Dom Sosnówka zaprojektowano na rzucie prostokąta gdzie kalenica jest równoległa względem elewacji frontowej. Doskonale wpisze się na nieduże działki o średniej wielkości i ze względu na typowy kształt będzie się dobrze komponował w każdym otoczeniu..