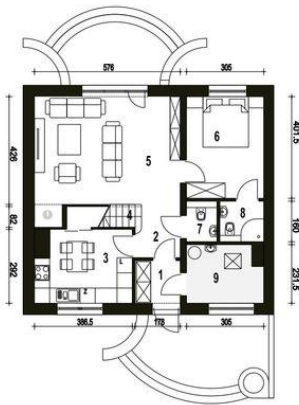
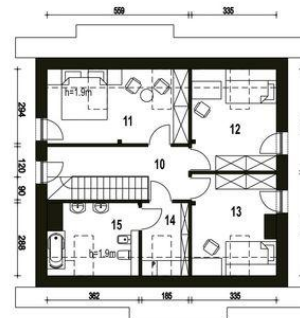




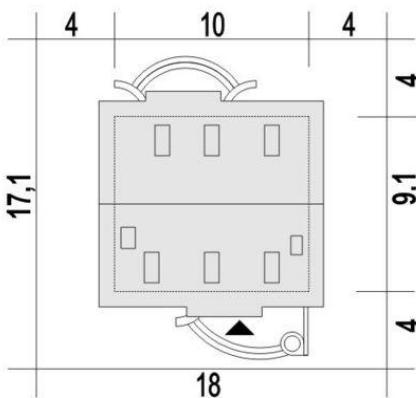
Projekt **ARC Sosnówka II B bez garażu CE (DOM OG1-55)**



1. Wiatrołap 2.9 m²
2. Hol 3.5 m²
3. Kuchnia+Spizarnia 10.8 m²
4. Schody 3.7 m²
5. Salon 25.2 m²
6. Pokój 12.0 m²
7. WC 1.8 m²
8. Łazienka 2.7 m²
9. Pom. tech+CO* 6.5 m²



10. Hol 8.0 (8.0) m²
11. Sypialnia 12.7 (16.1) m²
12. Sypialnia 11.2 (13.2) m²
13. Sypialnia 10.7 (12.8) m²
14. Pralnia 4.1 (5.2) m²
15. Łazienka 7.5 (9.7) m²



Informacje

Wysokość parteru:	2,60 m	Pow. całkowita:	181,30 m²
Liczba pokoi:	5	Pow. zabudowy:	90,70 m²
Pow. dachu:	180,00 m²	Pow. użytkowa:	116,80 m²
Szerokość budynku:	10,00 m	Kubatura:	337,00 m³
Długość budynku:	9,10 m	Kąt nachylenia dachu:	45,00°
		Min. szerokość działki:	18,00 m
		Min. długość działki:	17,10 m
		Wysokość budynku:	9,50 m

Cena projektu na dzień 12.03.2021: **3 410,00 zł**



Pokaż projekt w internecie

ARC Sosnówka II B bez garażu CE - Dom Sosnówka II zaprojektowano na rzucie prostokąta gdzie kalenica jest równoległa względem elewacji frontowej. Doskonale wpisze się na nieduże działki o średniej wielkości i ze względu na typowy kształt będzie się dobrze komponował w każdym otoczeniu.