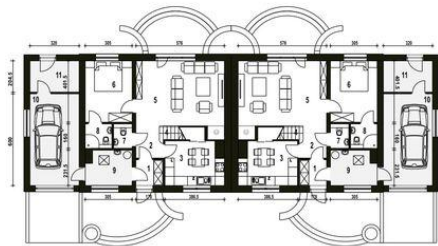
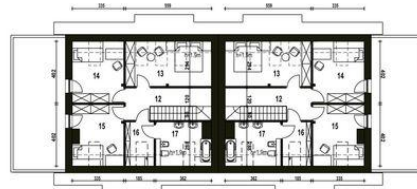




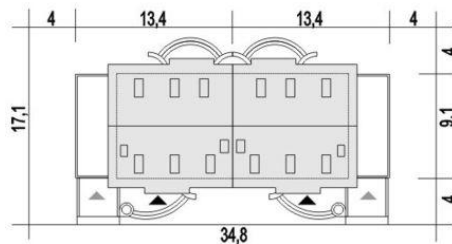
Projekt **ARC Sosnówka II BL2 z garażem CE (DOM OG1-57)**



1. Wiatrołap 2.9 m<sup>2</sup>
2. Hol 3.5 m<sup>2</sup>
3. Kuchnia+Spizarnia 10.4 m<sup>2</sup>
4. Schody 3.7 m<sup>2</sup>
5. Salon 25.2 m<sup>2</sup>
6. Pokój 12.0 m<sup>2</sup>
7. WC 1.9 m<sup>2</sup>
8. Łazienka 2.7 m<sup>2</sup>
9. Pom. tech+CO\* 6.5 m<sup>2</sup>
10. Garaż\* 18.9 m<sup>2</sup>
11. Pom. pomocnicze\* 6.4 m<sup>2</sup>



12. Hol 8.0 (8.0) m<sup>2</sup>
13. Sypialnia 12.8 (16.8) m<sup>2</sup>
14. Sypialnia 11.2 (13.3) m<sup>2</sup>
15. Sypialnia 10.7 (12.8) m<sup>2</sup>
16. Pralnia 4.1 (5.2) m<sup>2</sup>
17. Łazienka 7.3 (9.6) m<sup>2</sup>



**Informacje**

Pow. dachu:	<b>357,60 m<sup>2</sup></b>	Pow. zabudowy:	<b>245,40 m<sup>2</sup></b>
Szerokość budynku:	<b>26,80 m</b>	Pow. użytkowa:	<b>233,80 m<sup>2</sup></b>
Długość budynku:	<b>9,10 m</b>	Kąt nachylenia dachu:	<b>45,00°</b>
		Min. szerokość działki:	<b>34,80 m</b>
		Min. długość działki:	<b>17,10 m</b>
		Wysokość budynku:	<b>9,50 m</b>
		Wysokość parteru:	<b>2,60 m</b>
		Liczba pokoi:	<b>10</b>

Cena projektu na dzień 12.03.2021: **6 138,00 zł**



**Pokaż projekt w internecie**

ARC Sosnówka II BL2 z garażem CE - Sosnówka II A-BL2 powstała poprzez połączenie dwóch segmentów ścianami szczytowymi od strony salonu. Poniższy opis dotyczy jednego segmentu: Dom Sosnówka II zaprojektowano na rzucie prostokąta gdzie kalenica jest równoległa względem elewacji frontowej.