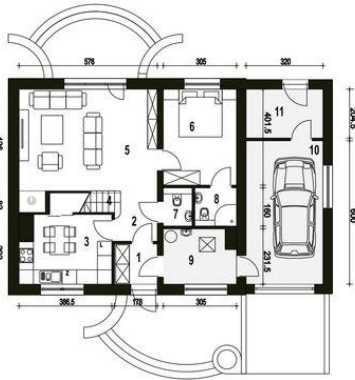
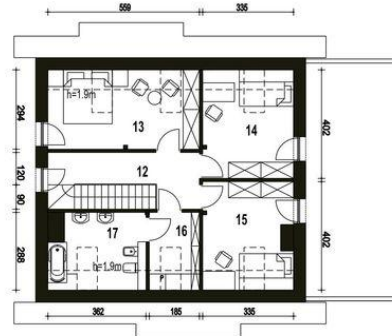




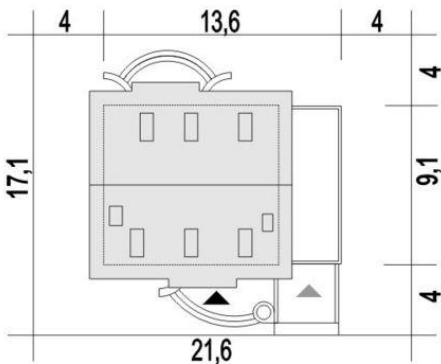
Projekt **ARC Sosnówka II z garażem CE (DOM OG1-54)**



1. Wiatrołap 2.9 m²
2. Hol 3.5 m²
3. Kuchnia+Spizarnia 10.4 m²
4. Schody 3.7 m²
5. Salon 25.2 m²
6. Pokój 12.0 m²
7. WC 1.9 m²
8. Łazienka 2.7 m²
9. Pom. tech+CO* 6.5 m²
10. Garaż* 18.9 m²
11. Pom. pomocnicze* 6.4 m²



12. Hol 8.0 (8.0) m²
13. Sypialnia 12.8 (16.8) m²
14. Sypialnia 11.2 (13.3) m²
15. Sypialnia 10.7 (12.8) m²
16. Pralnia 4.1 (5.2) m²
17. Łazienka 7.3 (9.6) m²



Informacje

Pow. dachu:	178,80 m²	Pow. zabudowy:	122,70 m²
Szerokość budynku:	13,60 m	Pow. użytkowa:	116,90 m²
Długość budynku:	9,10 m	Kąt nachylenia dachu:	45,00°
		Min. szerokość działki:	21,60 m
		Min. długość działki:	17,10 m
		Wysokość budynku:	9,50 m
		Wysokość parteru:	2,60 m
		Liczba pokoi:	5

Cena projektu na dzień 12.03.2021: **3 410,00 zł**



Pokaż projekt w internecie

ARC Sosnówka II z garażem CE - Dom Sosnówka II zaprojektowano na rzucie prostokąta gdzie kalenica jest równoległa względem elewacji frontowej. Doskonale wpisze się na nieduże działki o średniej wielkości i ze względu na typowy kształt będzie się dobrze komponował w każdym otoczeniu.