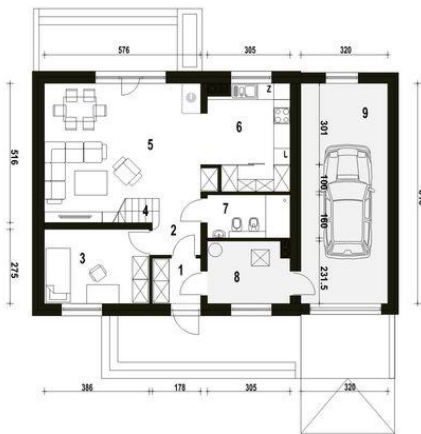
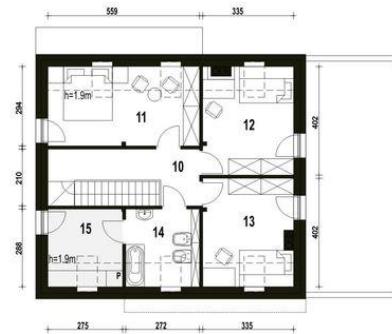




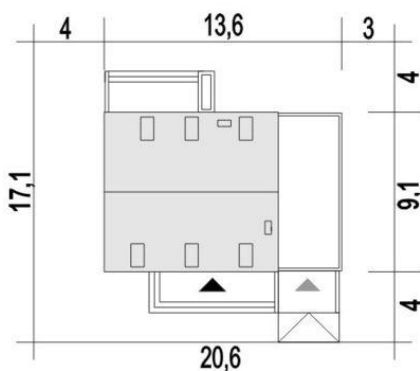
Projekt **ARC Sosnówka z garażem CE (DOM OG1-43)**



1. Wiatrołap 2.9 m²
2. Hol 3.4 m²
3. Pokój 10.4 m²
4. Schody 3.7 m²
5. Salon 26.9 m²
6. Kuchnia+Spizarnia 11.1 m²
7. Łazienka 4.8 m²
8. Kotłownia* 6.5 m²
9. Garaż* 26.2 m²



10. Hol 8.1 (8.1) m²
11. Sypialnia 12.1 (16.3) m²
12. Sypialnia 10.7 (12.7) m²
13. Sypialnia 10.4 (12.9) m²
14. Łazienka 5.5 (7.5) m²
15. Pralnia* 5.9 (8.0) m²



Informacje

Pow. dachu:	117,20 m²	Pow. zabudowy:	122,80 m²
Szerokość budynku:	13,60 m	Pow. użytkowa:	110,00 m²
Długość budynku:	9,10 m	Kąt nachylenia dachu:	40,00°
		Min. szerokość działki:	20,60 m
		Min. długość działki:	17,10 m
		Wysokość budynku:	8,80 m
		Wysokość parteru:	2,60 m
		Liczba pokoi:	5

Cena projektu na dzień 12.03.2021: **3 410,00 zł**



Pokaż projekt w internecie

ARC Sosnówka z garażem CE - Dom Sosnówka zaprojektowano na rzucie prostokąta gdzie kalenica jest równoległa względem elewacji frontowej. Doskonale wpasze się na nieduże działki o średniej wielkości i ze względu na typowy kształt będzie się dobrze komponował w każdym otoczeniu.