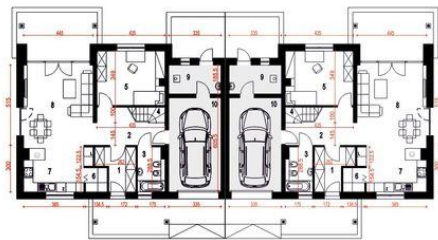
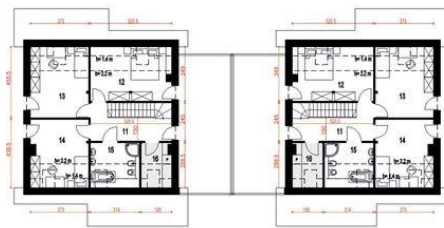




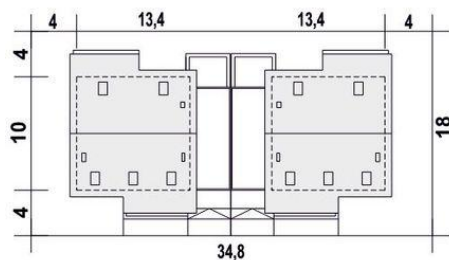
Projekt **ARC Strzyżyk A-BL z garażem CE (DOM OG3-21)**



1. Wiatrołap 5.9 m²
2. Hol 8.1 m²
3. Łazienka 4.7 m²
4. Schody 4.1 m²
5. Pokój 14.6 m²
6. Spiżarnia 2.1 m²
7. Kuchnia 11.1 m²
8. Salon 23.4 m²
9. Pom. gospod. z CO* 6.1 m²
10. Garaż* 20.0 m²



11. Hol 8.7 m²
12. Pokój 12.1 (17.5) m²
13. Pokój 12.9 (16.7) m²
14. Pokój 12.0 (15.8) m²
15. Łazienka 5.6 (8.9) m²
16. Pralnia* 3.3 (5.3) m²



Informacje

Pow. dachu:	371,00 m²	Pow. zabudowy:	261,20 m²
Szerokość budynku:	26,80 m	Pow. użytkowa:	250,60 m²
Długość budynku:	10,00 m	Kąt nachylenia dachu:	40,00°
		Min. szerokość działki:	24,80 m
		Min. długość działki:	18,00 m
		Wysokość budynku:	8,80 m
		Wysokość parteru:	2,50 m
		Liczba pokoi:	10

Cena projektu na dzień 11.03.2021: **6 336,00 zł**



Pokaż projekt w internecie

ARC Strzyżyk A-BL z garażem CE - Strzyżyk A-BL powstanie poprzez połączenie dwóch segmentów od strony garaży. Poniższy opis dotyczy jednego lokalu: Strzyżyk to propozycja dla 4-5 osobowej rodziny. Bryła budynku przekryta jest dwuspadowym dachem. Układ funkcjonalny domu dostosowano do potrzeb mieszkańców.