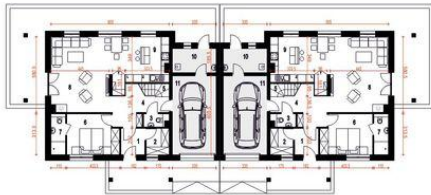




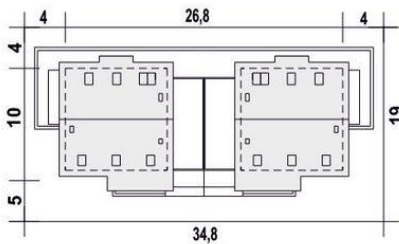
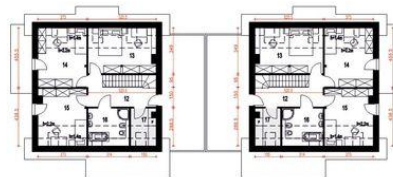
Projekt **ARC Strzyżyk II A-BL z garażem CE (DOM OG3-31)**



1. Wiatrołap 3.6 m²
2. Garderoba 3.4 m²
3. WC 1.7 m²
4. Hol 8.5 m²
5. Schody 4.1 m²
6. Pokój 11.7 m²
7. Łazienka 3.3 m²
8. Salon 28.9 m²
9. Kuchnia i spiżarnia 12.7 m²
10. Pom. gospod. z CO* 6.1 m²
11. Garaż* 20.0 m²



12. Hol 8.7 m²
13. Pokój 12.2 (17.6) m²
14. Pokój 12.9 (16.7) m²
15. Pokój 12.0 (15.9) m²
16. Łazienka 5.7 (8.9) m²
17. Pralnia* 3.3 (5.3) m²



Informacje

Pow. dachu:	371,00 m²	Pow. zabudowy:	261,30 m²
Szerokość budynku:	26,80 m	Pow. użytkowa:	258,80 m²
Długość budynku:	10,00 m	Kąt nachylenia dachu:	40,00°
		Min. szerokość działki:	34,80 m
		Min. długość działki:	19,00 m
		Wysokość budynku:	8,80 m
		Wysokość parteru:	2,50 m
		Liczba pokoi:	10

Cena projektu na dzień 11.03.2021: **6 336,00 zł**



Pokaż projekt w internecie

ARC Strzyżyk II A-BL z garażem CE - Strzyżyk II powstanie poprzez połączenie dwóch segmentów ścianami od strony garaży. Poniższy opis dotyczy jednego segmentu. Strzyżyk II to propozycja dla 4-5 osobowej rodziny. Bryła budynku przekryta jest dwuspadowym dachem. Układ funkcjonalny domu dostosowano do potrzeb mieszkańców.