



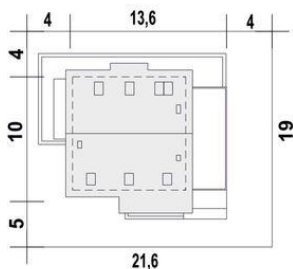
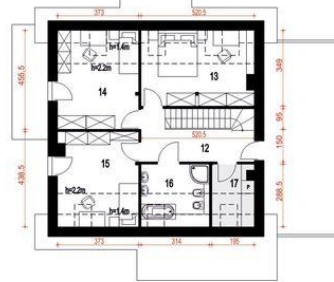
Projekt **ARC Strzyżyk II z garażem CE (DOM OG3-23)**



1. Wiatrołap 3.6 m2
2. Garderoba 3.4 m2
3. WC 1.7 m2
4. Hol 8.5 m2
5. Schody 4.1 m2
6. Pokój 11.7 m2
7. Łazienka 3.3 m2
8. Salon 28.9 m2
9. Kuchnia i spiżarnia 12.7 m2
10. Pom. gospod. z CO\* 6.1 m2
11. Garaż\* 20.0 m2



12. Hol 8.7 m2
13. Pokój 12.2 (17.6) m2
14. Pokój 12.9 (16.7) m2
15. Pokój 12.0 (15.9) m2
16. Łazienka 5.7 (8.9) m2
17. Pralnia\* 3.3 (5.3) m2



**Informacje**

Pow. dachu:	<b>185,50 m2</b>	Pow. zabudowy:	<b>132,40 m2</b>
Szerokość budynku:	<b>13,60 m</b>	Pow. użytkowa:	<b>129,40 m2</b>
Długość budynku:	<b>10,00 m</b>	Kąt nachylenia dachu:	<b>40,00°</b>
		Min. szerokość działki:	<b>21,60 m</b>
		Min. długość działki:	<b>19,00 m</b>
		Wysokość budynku:	<b>8,80 m</b>
		Wysokość parteru:	<b>2,50 m</b>
		Liczba pokoi:	<b>5</b>

Cena projektu na dzień 11.03.2021: **3 520,00 zł**



**Pokaż projekt w internecie**

ARC Strzyżyk II z garażem CE - Strzyżyk II to propozycja dla 4-5 osobowej rodziny. Bryła budynku przekryta jest dwuspadowym dachem. Układ funkcjonalny domu dostosowano do potrzeb mieszkańców.