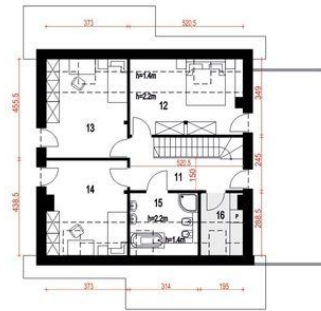




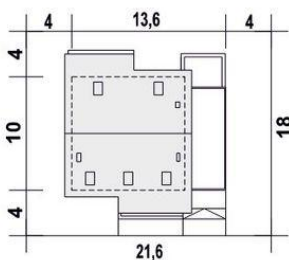
Projekt **ARC Strzyżyk z garażem CE (DOM OG3-20)**



1. Wiatrołap 5.9 m<sup>2</sup>
2. Hol 8.1 m<sup>2</sup>
3. Łazienka 4.7 m<sup>2</sup>
4. Schody 4.1 m<sup>2</sup>
5. Pokój 14.6 m<sup>2</sup>
6. Spiżarnia 2.1 m<sup>2</sup>
7. Kuchnia 11.1 m<sup>2</sup>
8. Salon 23.4 m<sup>2</sup>
9. Pom. gospod. z CO\* 6.1 m<sup>2</sup>
10. Garaż\* 20.0 m<sup>2</sup>



11. Hol 8.7 m<sup>2</sup>
12. Pokój 12.1 (17.5) m<sup>2</sup>
13. Pokój 12.9 (16.7) m<sup>2</sup>
14. Pokój 12.0 (15.8) m<sup>2</sup>
15. Łazienka 5.6 (8.9) m<sup>2</sup>
16. Pralnia\* 3.3 (5.3) m<sup>2</sup>



**Informacje**

Pow. dachu:	<b>185,50 m<sup>2</sup></b>	Pow. zabudowy:	<b>132,40 m<sup>2</sup></b>
Szerokość budynku:	<b>13,60 m</b>	Pow. użytkowa:	<b>125,30 m<sup>2</sup></b>
Długość budynku:	<b>10,00 m</b>	Kąt nachylenia dachu:	<b>40,00°</b>
		Min. szerokość działki:	<b>21,60 m</b>
		Min. długość działki:	<b>18,00 m</b>
		Wysokość budynku:	<b>8,80 m</b>
		Wysokość parteru:	<b>2,50 m</b>
		Liczba pokoi:	<b>5</b>

Cena projektu na dzień 11.03.2021: **3 520,00 zł**



**Pokaż projekt w internecie**

ARC Strzyżyk z garażem CE - Strzyżyk to propozycja dla 4-5 osobowej rodziny. Bryła budynku przekryta jest dwuspadowym dachem. Układ funkcjonalny domu dostosowano do potrzeb mieszkańców. Wejście do domu prowadzi przez wiatrołap do holu wokół którego zlokalizowano salon z otwartą kuchnią i spiżarnią oraz kominkiem.