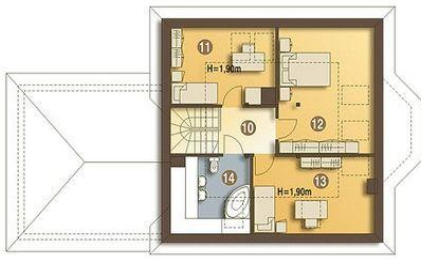




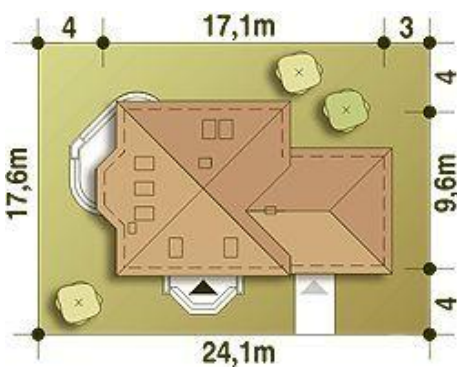
Projekt **ARC Szpak z G2 z garażem dwustanowiskowym CE (DOM AR1-71)**



- 10. Hol 4.8 m²
- 11. Pokój 5.0 (14.2) m²
- 12. Pokój 10.3 (21.9) m²
- 13. Pokój 6.8 (16.9) m²
- 14. Łazienka 3.5 (7.2) m²



- 1. Wiatrołap 4.7 m²
- 2. WC 2.1 m²
- 3. Pom. techniczne + CO* 5.7 m²
- 4. Schody 4.0 m²
- 5. Hol 6.9 m²
- 6. Pokój 12.2 m²
- 7. Salon 22.5 m²
- 8. Kuchnia 10.3 m²
- 9. Garaż* 35.6 m²



Informacje

Wysokość parteru:	2,70 m	Typ zabudowy:	z poddaszem
Liczba pokoi:	5	Pow. zabudowy:	135,40 m²
Pow. dachu:	198,00 m²	Pow. użytkowa:	92,90 m²
Szerokość budynku:	17,10 m	Kubatura:	362,50 m³
Długość budynku:	9,60 m	Kąt nachylenia dachu:	35,00°
		Min. szerokość działki:	24,10 m
		Min. długość działki:	17,60 m
		Wysokość budynku:	7,90 m

Cena projektu na dzień 04.02.2022: **3 630,00 zł**



Pokaż projekt w internecie

ARC Szpak z G2 z garażem dwustanowiskowym CE - Elegancki parterowy dom z poddaszem użytkowym dla 4-5cio osobowej rodziny. Podział na strefę dzienną i nocną umożliwia mieszkańcom odpowiedni wypoczynek. Strefa nocna to trzy wygodne sypialnie oraz łazienka na poddaszu.