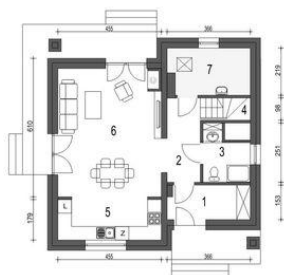
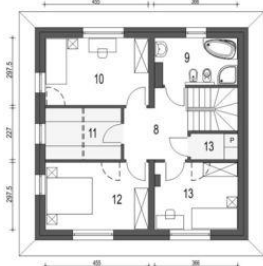




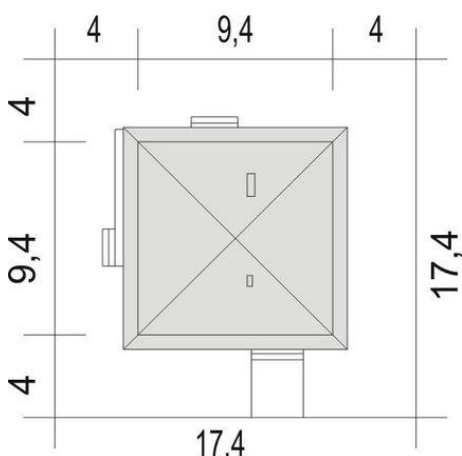
Projekt **ARC Tadeusz bez garażu CE (DOM OG2-21)**



1. Wiatrołap 5.3 m²
2. Hol 5.1 m²
3. Łazienka 3.8 m²
4. Schody 4.1 m²
5. Kuchnia 8.5 m²
6. Salon 25.3 m²
7. Kotłownia* 7.4 m²



8. Przedpokój 7.3 m²
9. Łazienka 7.3 m²
10. Sypialnia 13.3 m²
11. Garderoba/strych* 7.4 m²
12. Sypialnia 13.3 m²
13. Sypialnia 10.6 m²
14. Pralnia* 2.1 m²



Informacje

Wysokość parteru:	2,60 m	Pow. całkowita:	168,10 m²
Liczba pokoi:	4	Pow. zabudowy:	88,00 m²
Pow. dachu:	125,00 m²	Pow. użytkowa:	104,00 m²
Szerokość budynku:	9,40 m	Kubatura:	318,00 m³
Długość budynku:	9,40 m	Kąt nachylenia dachu:	22,00°
		Min. szerokość działki:	17,40 m
		Min. długość działki:	17,40 m
		Wysokość budynku:	8,60 m

Cena projektu na dzień 12.03.2021: **3 410,00 zł**



Pokaż projekt w internecie

ARC Tadeusz bez garażu CE - Projekt domu Tadeusz to klasyczny dom piętrowy o niewielkiej powierzchni..